

# SKODA



New  
**Octavia**

Prix actuels dans le configurateur  
de véhicule et dans les listes de  
prix en ligne sur

**skoda.ch**

## Il y a encore tant de choses à découvrir

Dans la vie, chaque chemin que vous empruntez vous réserve de nouvelles surprises. La nouvelle Škoda Octavia améliorée vous apporte tout ce qu'il faut pour votre prochain périple. Utilisez sa technologie innovante pour rendre votre travail et votre quotidien encore plus futés.

La nouvelle Octavia a bien plus à offrir que son look intelligent. Les matériaux innovants dans l'habitacle se distinguent par un toucher plus agréable et respectent davantage l'environnement. Des innovations telles que les sièges ergonomiques offrent un nouveau niveau de confort, même lors de trajets particulièrement longs.

L'habitacle est un bijou de technologie avec deux écrans modernes d'un format encore plus grand: le cockpit virtuel avec écran 10 pouces et l'info-divertissement Škoda avec écran 13 pouces. Autant de points forts qui vous donnent une vue d'ensemble parfaite sur les nouvelles fonctionnalités de l'Octavia, notamment la dernière génération d'assistances au stationnement.

En matière de moteurs, l'offre comprend toujours les moteurs TDI et TSI éprouvés ainsi que les variantes hybrides légères. Comme d'habitude, le modèle haut de gamme est la puissante version RS, qui allie l'aptitude à l'usage quotidien à un dynamisme excitant.

Une manière futée de travailler et de vivre. C'est Škoda.





## Škoda. Made for Switzerland.

C'est une promesse faite à un pays dont les paysages à couper le souffle et le caractère unique suscitent l'envie d'aventure et nous incitent à découvrir de nouvelles choses et à évoluer en permanence. Cette passion lie Škoda à la Suisse. En tant que compagnon idéal, Škoda est à vos côtés, vous offrant sa fiabilité, sa qualité, ses solutions innovantes et son rapport qualité-prix attrayant. La curiosité assouvie à chaque kilomètre, les voyages de découverte deviennent des expériences inoubliables.

---

**20x** gagnant  
qualité-prix



6SF 5309



## Chaque jour un nouveau look

Il est toujours agréable de se distinguer de la masse, que ce soit au quotidien ou en vacances. La nouvelle Škoda Octavia se présente désormais de manière encore plus intelligente en termes d'optique, de toucher et de fonctionnalité. Aucun doute: avec elle, vous avez la certitude de faire bonne figure dans la quête de votre prochaine aventure!



CZ 6SF 5309

## Classique avec des lignes prononcées

Une signature cristalline sur une forme intemporelle. La nouvelle Octavia reste aussi élégante, spacieuse et pratique que par le passé, tout en affirmant encore davantage son style.



### Élégante et spacieuse

La signature lumineuse distinctive des feux LED ainsi que la large et imposante calandre donnent un nouveau look unique à la toute nouvelle Octavia. Toutefois, la forme classique et la fonctionnalité légendaire de ce véhicule sont conservées,

y compris le plus grand volume de coffre de sa catégorie. L'Octavia montre une fois de plus qu'il est possible de réunir un design attrayant, un aérodynamisme performant et beaucoup de fonctionnalité.



CZ 6SF 5308





### **Feux Matrix LED**

Une bonne visibilité et une allure cristalline. Les feux Matrix LED avec 36 segments LED au lieu de 24 travaillent de manière encore plus précise et garantissent toujours une excellente visibilité, même au milieu d'autres véhicules. L'élément coloré en forme de cristaux souligne les contours nets des phares et leur donne de l'élégance et un petit quelque chose en plus.

### **Feux arrière LED avec clignotants animés**

Les feux arrière LED aux clignotants animés et aux éléments cristallins à l'intérieur sont un signe distinctif unique et inimitable. Le look est complété par la technologie Full LED et les indicateurs de direction dynamiques, qui s'allument de manière séquentielle dans le sens du virage.





### **Pédale virtuelle**

Vous avez les mains occupées? Aucun souci! Grâce à la pédale virtuelle, vous pouvez ouvrir votre hayon facilement et sans contact par un mouvement de pied sous l'arrière du véhicule. Disponible en combinaison avec le système de verrouillage et de démarrage sans clé «KESY» et le hayon électrique.

### **KESY avec capteurs de proximité**

Vous n'oublierez plus jamais de verrouiller votre voiture. Grâce à la nouvelle fonction «Walk Away Locking», le système de verrouillage et de démarrage sans clé verrouille et déverrouille votre véhicule non seulement lorsque vous touchez l'une des quatre poignées de porte, mais également de manière automatique quand vous vous éloignez du véhicule avec la clé.





## Espace amélioré

La nouvelle Octavia est toujours aussi spacieuse, mais elle est désormais encore plus moderne et luxueuse. Tout un univers numérique s'ouvre à vous grâce à de nouveaux écrans plus grands. Ces produits nobles, fabriqués de manière durable, sont tournés vers l'avenir tout en restant ancrés dans la tradition de Škoda. L'éclairage d'ambiance crée une atmosphère unique dans l'habitacle et fait ressortir une série de détails intelligents.



### Vehicle settings



Vehicle



Assist systems



Parking



Users



Driving profile



Background lighting



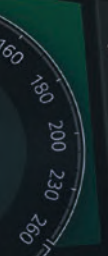
Seats



Stationary air conditioning



Sound



21.0°C

14:10

SET

MODE

PARK

## Tout l'essentiel dans votre champ visuel.

Les bonnes informations au bon moment. Grâce à l'affichage tête haute, au cockpit virtuel avec écran de 10 pouces et à l'info-divertissement Škoda avec écran de 13 pouces, vous gardez toujours une vue d'ensemble dans la nouvelle Octavia. Toutes les informations sont affichées en fonction de leur importance.



### Écran d'info-divertissement

Le monde à portée de main. Avec son écran tactile de 13 pouces, le nouveau système d'info-divertissement de Škoda affiche de manière encore plus claire toutes les informations et fonctions de divertissement afin de faire de votre trajet un véritable plaisir. Son utilisation est également très agréable grâce au système MIB de nouvelle génération.

### Affichage tête haute et cockpit virtuel

Toutes les informations importantes directement devant vous. Le cockpit virtuel avec écran de 10 pouces affiche les données liées à la conduite dans une vue claire et personnalisable. Vous pouvez aussi opter pour l'affichage tête haute, qui projette les informations et instructions importantes du système de navigation directement sur le pare-brise.



Instrument Cluster Data:

- Speedometer: 0-180 km/h
- Tachometer: 0-7000 RPM
- Navigation: 72 km to next turn, 02:50 h, 90 km/h, 416 km, 21.0°C
- Other: 40 km/h limit, 14:10

Infotainment Screen Data:

- Time: 14:10
- Settings Menu: Apple CarPlay, Parking, Maps, Driving profile, Music, Settings, Connected car monitoring, Phone, eCall, Drive
- Bottom Bar: 21.0°C, 216 km/h

Center Console Buttons:

- Drive Mode Selector: D, S, M, E
- Media Controls: Play, Stop, Previous, Next
- Other: Power windows, Power locks

Gear Shifter and Handbrake:

- Gear Shifter: P, R, N, D, S, M, E
- Handbrake
- Auto Hold

Lower Console Controls:

- Climate Control: Temperature, Fan, Air Flow
- Storage Compartment
- Emergency Release





### Éclairage d'ambiance

Adaptez l'intérieur de votre véhicule à votre humeur du moment. Vous disposez d'un large choix de couleurs pour l'éclairage d'ambiance du tableau de bord et des sièges avant. Vous pouvez ainsi créer une ambiance en un clin d'œil en optant pour la couleur de votre choix.

### Sièges ergonomiques

Le confort à l'état pur – et ce, même sur les longs trajets. La santé de votre dos a été la première priorité lors de la conception des sièges ergonomiques avec un support lombaire à 4 paramètres et des fonctions de massage sophistiquées. Ces nouveautés ont été testées par l'organisme allemand pour la santé du dos AGR (Aktion Gesunder Rücken). Les sièges peuvent être chauffés ou refroidis pour augmenter encore le confort.



## Des casiers de rangement futés pour les appareils intelligents

En effet, même dans notre monde numérique moderne, nous transportons avec nous de nombreux objets importants. Des smartphones qui doivent être chargés. Des gants, des lunettes et des sacs qu'il faut bien ranger quelque part. Des en-cas et des boissons. Dans la nouvelle Octavia, tout ce dont vous avez besoin est toujours à portée de main.



### Toujours chargé

La nouvelle Phone Box (15 W) vous permet de recharger rapidement votre smartphone. Le refroidissement actif protège l'appareil contre la surchauffe.

### Jumbo Box

Un casier pour tout ce qui est important. La Jumbo Box située dans l'accoudoir offre un espace généreux afin d'y placer tout ce qui peut vous être utile lors de vos déplacements.



## Des astuces ingénieuses pour une journée plus agréable

Ce sont les petits détails qui font la différence. De petites améliorations qui laissent la place à l'essentiel: vous dormez confortablement en route pour arriver à destination en pleine forme. Plusieurs espaces de rangement sont disponibles pour garder les petits objets importants à portée de main. Des solutions astucieuses pour vos déplacements.



### Pack Sleep

Le pack Sleep en option vous permet de dormir confortablement dans l'Octavia, même en déplacement. Il est composé d'appuie-tête aux côtés réglables qui permettent aux passagers des sièges extérieurs arrière de se détendre pendant les longs trajets. Le pack comprend une couverture confortable.

### Casier de rangement

Désormais, les passagers arrière ont eux aussi tout ce dont ils ont besoin à portée de main. La console centrale intègre un casier de rangement amovible qui permet de ranger de petits objets, des téléphones portables ou des boissons.



## Votre monde connecté prend la route avec vous

Restez connecté où que vous soyez. Avec une connexion Internet permanente, vous avez en permanence accès à des divertissements et des informations quand vous le souhaitez et profitez d'une assistance pendant vos déplacements. Škoda Connect est votre porte d'entrée vers un monde illimité d'options de communication.



### Constamment connecté

L'écran du système d'info-divertissement n'a pas seulement été agrandi. Il donne désormais accès à davantage de fonctionnalités, telles que les réglages de l'éclairage d'ambiance amélioré dans un environnement virtuel repensé. Vous gardez ainsi une connexion numérique lors de vos voyages de découverte.

### Application myŠkoda

Vous avez le contrôle total de votre véhicule. Téléchargez l'application myŠkoda pour accéder à tout moment à des services pratiques, tels que les données liées à la conduite, l'autonomie restante, le système de verrouillage et de démarrage sans clé ou votre dernière position de stationnement.





## Un espace supplémentaire pour pouvoir tout emmener

Cependant, vous ne disposez pas seulement de beaucoup d'espace. Les fonctions pratiques et des astuces futées vous permettent aussi de l'utiliser de manière optimale. Chaque objet trouve sa place... et reste à sa place.

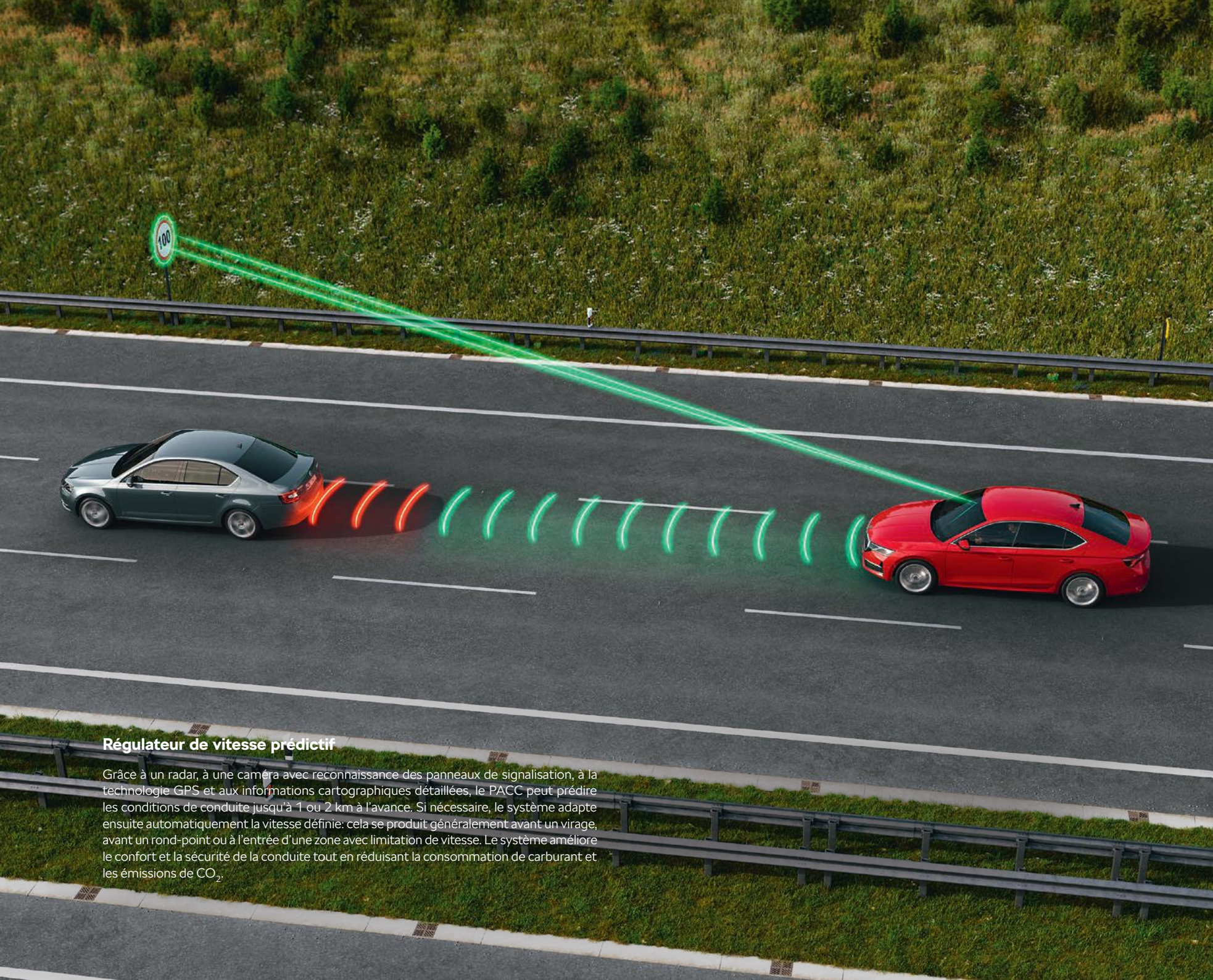


### Surplus de bagages

Avec 640 litres, vous disposez une fois de plus d'un volume de coffre maximal. Maintenant avec encore plus de solutions astucieuses telles que le système de filets, les crochets pratiques ou les éléments de fixation.

### Rangement multifonction

Le filet pratique sous le cache-bagages est parfait pour ranger des vestes ou des sacs à main. Il est idéal pour conserver les petits objets séparés du reste du coffre et à portée de main. En outre, le rangement est désormais équipé de deux nouveaux crochets multifonctions. Chacun d'eux peut supporter jusqu'à 2 kg et offre des possibilités de rangement supplémentaires très pratiques.

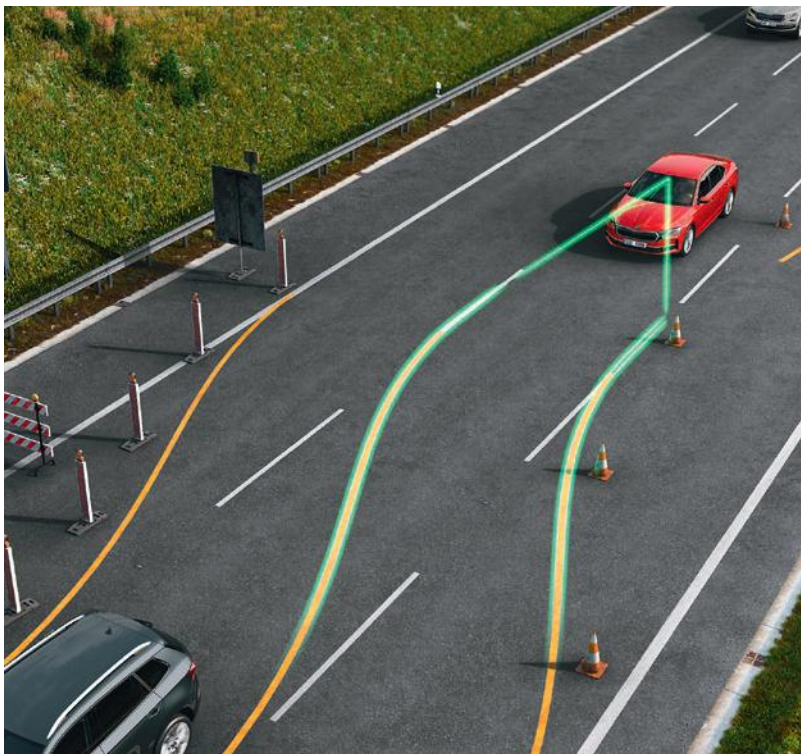


### Régulateur de vitesse prédictif

Grâce à un radar, à une caméra avec reconnaissance des panneaux de signalisation, à la technologie GPS et aux informations cartographiques détaillées, le PACC peut prédire les conditions de conduite jusqu'à 1 ou 2 km à l'avance. Si nécessaire, le système adapte ensuite automatiquement la vitesse définie: cela se produit généralement avant un virage, avant un rond-point ou à l'entrée d'une zone avec limitation de vitesse. Le système améliore le confort et la sécurité de la conduite tout en réduisant la consommation de carburant et les émissions de CO<sub>2</sub>.

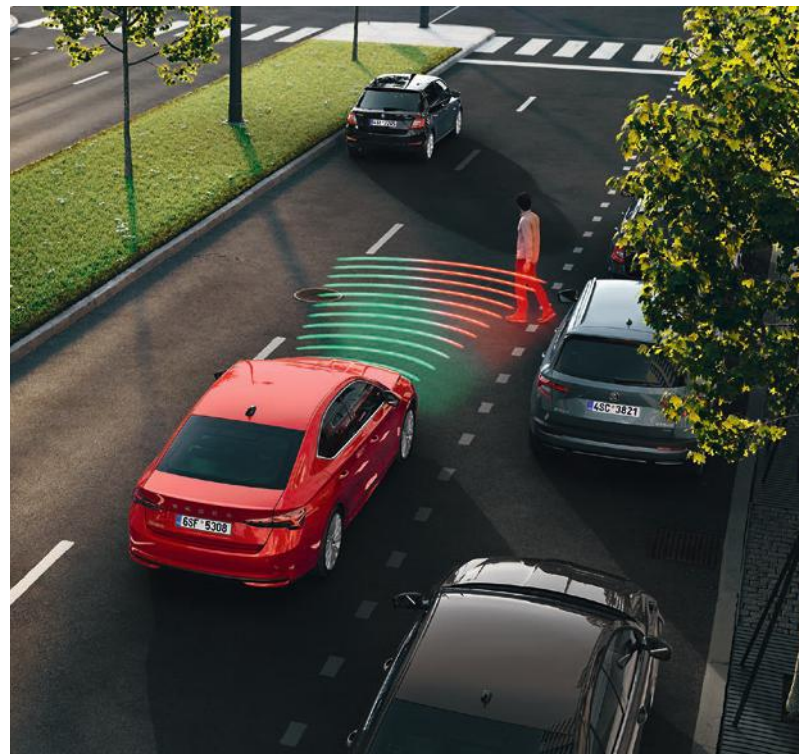
## Plus sûr. Plus simple. Plus futé.

Travel Assist combine les fonctions Adaptive Cruise Control (y compris Front Assist) et Adaptive Lane Assist. Pour un maximum de sécurité, le système d'assistance à la conduite doit toutefois être surveillé en permanence par le conducteur. C'est la raison pour laquelle le volant capacitif perçoit les contacts du conducteur et fait ainsi office d'interface interactive pour le système. Si le conducteur n'intervient pas activement lors de la conduite, le système émet une alarme visible et audible et se désactive même en cas de doute.



### Assistant de maintien de trajectoire adaptatif «Adaptive Lane Assist»

Le système maintient le véhicule au centre de la voie en question et alerte le conducteur en cas d'écart. En outre, il peut prendre le contrôle du véhicule si la trajectoire change en raison d'un chantier.



### Avertissement d'espacement «Front and Rear Assist» avec système de protection des piétons

Il est facile de ne pas voir les piétons ou les cyclistes lorsque l'on effectue une marche arrière. Grâce aux capteurs à ultrasons et aux caméras de proximité, ce système avertit le conducteur de la présence de piétons, qui peuvent surgir non seulement à l'avant, mais aussi à l'arrière du véhicule. Les capteurs radar placés dans les coins arrière permettent également de détecter les usagers de la route qui s'approchent rapidement sur le côté. Le système effectue un freinage d'urgence avant une collision imminente.



### Stationnement télécommandé\*

Pas assez de place? Laissez votre véhicule à un endroit adapté, puis gardez-le. Avec la fonction «Stationnement télécommandé», vous pouvez garer votre véhicule dans une place de stationnement via l'application myŠkoda grâce aux capteurs de stationnement.

\* Sera disponible ultérieurement.

## Un stationnement plus intelligent synonyme de sécurité

Le stationnement entièrement automatique peut être si simple! La nouvelle Octavia trouve toute seule une place de parking adaptée, sans même que vous ayez à vous asseoir dans la voiture. Vous pouvez également l'entraîner à se garer à un endroit que vous avez défini.



### Assistant au stationnement intelligent

Laissez à votre voiture le soin de trouver des places de stationnement. Choisissez-en une, détendez-vous et regardez la voiture se garer. L'Octavia se dirige de manière entièrement automatique dans la place de stationnement. Vous ne devez même pas tourner le volant ou utiliser les pédales.





Sportline



CZ 6SF 6078



## Un look sportif au quotidien

Pour que vous puissiez toujours vous rendre d'un point A à un point B avec style. La nouvelle Octavia Sportline combine un look plus dynamique avec une dynamique de conduite plus déterminée et encore plus de technologie. Profitez au mieux de chaque trajet!



### Une allure dynamique pour une conduite dynamique

Profitez du voyage tout en affichant un certain style. L'Octavia Sportline attire tous les regards avec son déflecteur avant aérodynamique et son diffuseur arrière, sa calandre et sa baguette décorative noires et brillantes, ainsi que ses jantes en alliage léger exclusives et ses feux LED.

Le comportement de conduite est également amélioré. Le modèle est équipé du pack Performance, qui comprend une direction progressive et un châssis sport surbaissé. L'Octavia Sportline est même désormais disponible avec un attelage pour remorque.



AUTO 39°C

Vehicle settings 14:10

Vehicle Assist systems Parking  
Logbook lighting Seats Stationary or maintenance

21.0

Sport Line



## Des touches de bien-être rien que pour vous

Ici, les stars, ce sont vous et vos passagers. Installez-vous confortablement dans les sièges sport en tissu et similicuir. Posez vos mains sur le volant multifonction en cuir perforé et sentez les pédales sport en aluminium sous vos pieds. Le tableau de bord en finition carbone, le décor des portes en noir piano avec revêtement en similicuir et le ciel de pavillon noir chic complètent l'atmosphère de conduite dynamique. Le cockpit virtuel avec écran de 10 pouces vous fournit toutes les informations nécessaires, tandis que le système KESSY Advanced facilite encore plus la conduite. Ici, tout tourne autour de l'expérience de conduite.



### Vehicle settings

14:10

- Vehicle
- Assist systems
- Parking
- Users
- Driving profiles
- Background lighting
- Seats
- Stationary air conditioning
- Offroad
- Sound

21.0 + 22.0 +



## Votre espace de conduite

L'Octavia Sportline pousse la fonctionnalité à un nouveau niveau, plus sportif. Les sièges sport sont recouverts d'une combinaison de similicuir et de tissu surpiqué. Le tableau de bord et les panneaux de portes sont en finition carbone. Un grand choix de couleurs est disponible pour l'éclairage d'ambiance.



### Centré sur le conducteur

Le volant sport multifonction est recouvert de cuir perforé pour une meilleure adhérence. Un élégant logo Sportline apporte une touche de style supplémentaire. Le cockpit virtuel de série avec écran de 10 pouces peut être converti en mode sport.

### Sièges sport

Les sièges Sportline ont tout pour séduire avec leur tissu surpiqué et leur habillage en similicuir noir. Ils assurent un soutien idéal pour les trajets dynamiques et un confort pour les trajets quotidiens. Désormais, ils sont également disponibles avec un support multimédia.







### Intérieur Loft

Revêtements de siège en gris/noir  
Décor du tableau de bord Silver Squares Haptic  
Décor de porte en noir piano



## Selection

L'équipement de série du modèle Selection comprend notamment la fonction «Climatronic» avec réglage bizona, un écran numérique de 10 pouces ainsi que l'info-divertissement Škoda avec écran de 10 pouces, un volant multifonction en cuir, quatre ports USB-C, une fonction de recharge sans fil et un régulateur de vitesse avec contrôle de distance. Le modèle Selection est disponible avec cinq designs intérieurs et éclairages d'ambiance différents.



### Loft

Les revêtements de siège en tissu en noir/gris en combinaison avec le décor du tableau de bord numérique «Silver Squares Haptic» et le décor de porte en noir piano donnent un look élégant et stylé à l'habitacle.



## Intérieur Lodge

Revêtements de sièges en tissu/similicuir recyclé et chiné

Revêtement du tableau de bord en tissu crêpe recyclé avec coutures apparentes mocaccino

Tableau de bord en décor Mutant Cocoon, argent

Décor de porte en noir piano

## Selection



### Lodge

Les revêtements de sièges en combinaison de tissu recyclé et chiné et de similicuir noir sont complétés par un revêtement de tableau de bord en tissu crêpe recyclé et le décor de tableau de bord argenté Mutant Cocoon avec décor de porte en noir piano, ce qui crée une ambiance élégante, durable et attrayante dans l'habitacle.



### Intérieur Lounge

Revêtements de sièges en similicuir noir  
Tableau de bord Artisyn en noir avec coutures apparentes grises  
Décor de porte en Unique Dark Chrome

## Selection



### Lounge

Les revêtements de sièges en similicuir noir et le revêtement de tableau de bord Artisyn avec coutures apparentes grises en combinaison avec le décor de porte Unique Dark Chrome créent un look élégant et luxueux.



### Intérieur Suite noire

Revêtements de sièges en cuir/similicuir noir  
Revêtement du tableau de bord en similicuir noir avec coutures apparentes grises  
Décor de tableau de bord en liège carbone  
Décor de porte en Unique Dark Chrome

## Selection



### Suite noire

Les revêtements de sièges en cuir et simili-cuir en noir créent une ambiance élégante dans l'habitacle avec le décor de tableau de bord en liège carbone, le revêtement de tableau de bord en simili-cuir avec coutures apparentes grises, ainsi que le décor de porte Unique Dark Chrome.



### Intérieur Suite Cognac

Revêtements de sièges en cuir/simili cuir  
Revêtement du tableau de bord en similicuir cognac avec coutures apparentes grises  
Tableau de bord avec décor de croix Diacut  
Décor de porte en Unique Dark Chrome



## Selection



### Suite Cognac

Les revêtements de sièges en cuir et similicuir cognac confèrent à l'habitacle un aspect attrayant et luxueux avec le tableau de bord à décor de croix Diacut, le revêtement de tableau de bord en similicuir cognac avec coutures apparentes grises, ainsi que le décor de porte Unique Dark Chrome.



### Intérieur Sportline

Revêtements de sièges en tissu recyclé gris et similicuir noir  
Revêtement du tableau de bord en similicuir noir avec coutures apparentes grises  
Décor du tableau de bord en finition carbone  
Décor de porte en noir piano

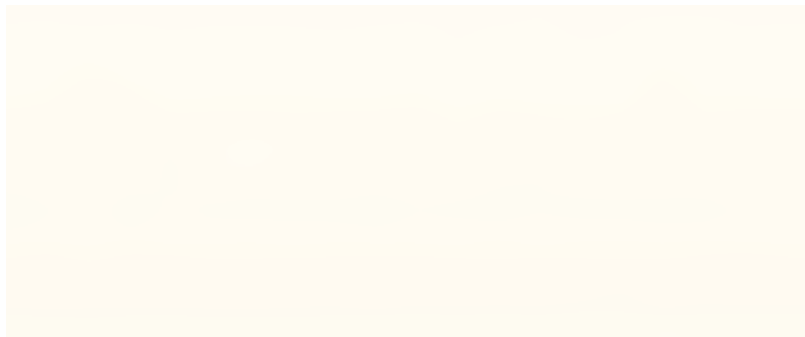
## Selection



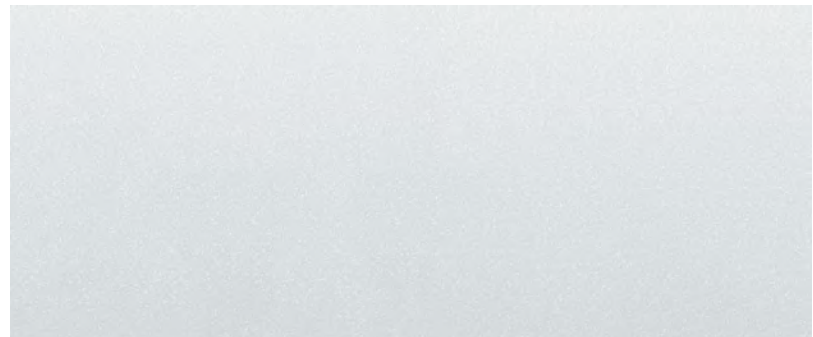
### Sportline

Les sièges sport avant allient sportivité et durabilité avec leurs revêtements dans une combinaison de similicuir et de tissu recyclé, le décor du tableau de bord en finition carbone, le revêtement de tableau de bord en similicuir noir avec coutures apparentes grises, ainsi que le décor de porte en noir piano et le ciel de pavillon noir.

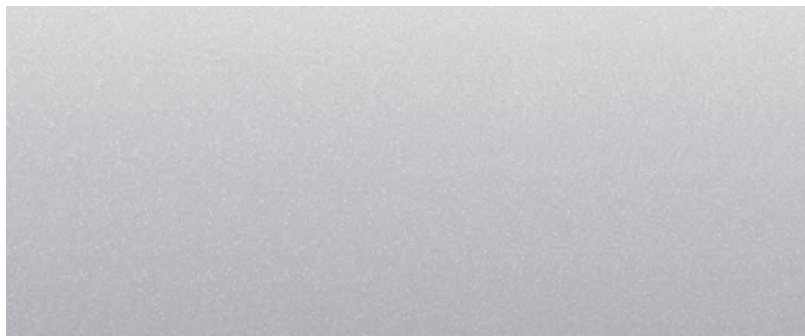
# Couleurs



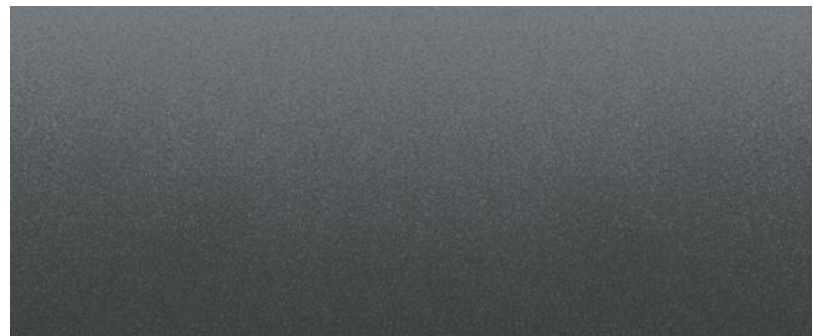
Blanc Candy, spéciale



Blanc Moon, métallisée



Argent Brilliant, métallisée

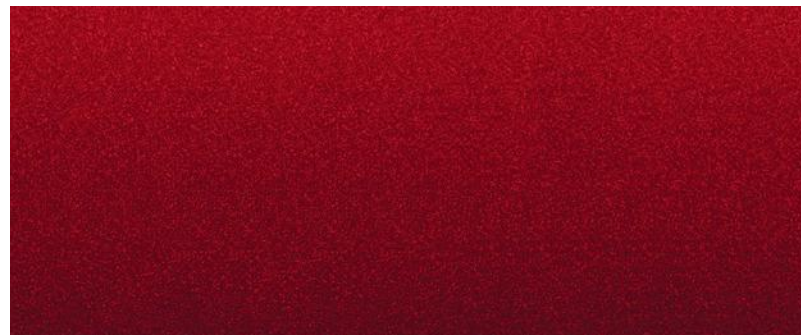


Gris Graphite, métallisée

Les couleurs représentées peuvent différer des couleurs et des finitions de peinture réelles.



Orange Phoenix, métallisée



Rouge Velvet, métallisée



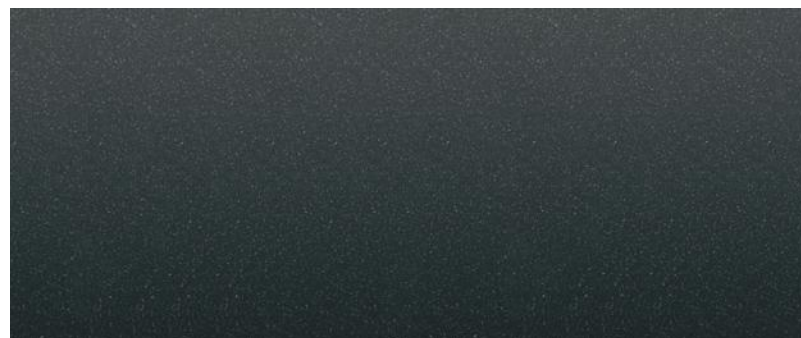
Bleu Race, métallisée



Bleu Energy, unie



Vert Mamba, unie\*



Noir Magic, métallisée

Les couleurs représentées peuvent différer des couleurs et des finitions de peinture réelles.

\* Uniquement disponible pour Sportline.

# Jantes



Jantes en alliage léger 16" «Alasia Aero», anthracite



Jantes en alliage léger 16" «Matar Aero», anthracite



Jantes en alliage léger 16" «Tekton», argent



Jantes en alliage léger 17" «Mensa Aero», argent



Jantes en alliage léger 17" «Rotare Aero», anthracite



Jantes en alliage léger 17" «Slagard Aero», noir métallisé



Jantes en alliage léger 18" «Lerna», argent métallisé



Jantes en alliage léger 18" «Lerna», anthracite métallisé, brossé



Jantes en alliage léger 18" «Vega Aero», noir métallisé

# Services et informations générales

## Packs de services

Avec Škoda Care, nous vous présentons une solution futée et complète pour la protection et l'entretien de votre véhicule. Nous vous proposons plusieurs packs confortables sans souci, dans lesquels vous pouvez choisir et combiner vous-même les options souhaitées.

## Prolongation de la garantie constructeur Škoda

La garantie officielle d'usine ŠKODA peut être prolongée à votre demande.

## Assurance Škoda

Avec l'assurance auto Škoda, vous bénéficiez non seulement d'une couverture d'assurance complète sur tous les modèles Škoda, mais aussi d'avantages produits en exclusivité.

## Totalmobil

Pour l'achat de votre véhicule neuf Škoda, nous prenons en charge pour vous, en guise de remerciement, l'assurance mobilité «Totalmobil». Celle-ci est valable jusqu'au premier service ou au maximum deux ans et se prolonge à chaque service que vous effectuez chez un partenaire officiel jusqu'à ce que le prochain service arrive à échéance.

## Leasing

Qu'il s'agisse de financement ou de gestion de flotte, AMAG Leasing AG couvre tous vos besoins personnels. Pour en savoir plus, rendez-vous chez votre partenaire Škoda ou consultez notre site Internet.

## Accessoires d'origine Škoda

Qu'il s'agisse de design, de protection, de transport ou de roues hiver, nous avons les accessoires parfaitement adaptés à votre Škoda.

## Sur les véhicules neufs, les pièces et les accessoires

2 ans de garantie sur les véhicules Škoda

2 ans de garantie sur les pièces d'origine Škoda et les accessoires d'origine Škoda

3 ans de garantie sur la peinture

8 ans de garantie ou 160'000 km sur la batterie lithium-ion haute tension (selon la première échéance atteinte, sur tous les modèles iV, au moins 70% de la capacité nette)

12 ans de garantie contre la perforation de la carrosserie par la corrosion

## Informations générales

Les véhicules présentés peuvent comporter des équipements spéciaux ou de moindre valeur susceptibles de différer de l'équipement de série homologué en Suisse. Le constructeur se réserve le droit de modifier la conception, les équipements et les données techniques à tout moment et sans préavis. Les véhicules reproduits sont en partie dotés d'équipements spéciaux disponibles contre supplément. Les indications relatives à la livraison, à l'aspect, aux performances, aux dimensions, au poids, à la consommation et aux coûts d'exploitation des véhicules correspondent à l'état des connaissances au moment de la mise sous presse. Sous réserve de divergences de couleur et de forme par rapport aux illustrations ainsi que de modifications, d'erreurs ou de fautes d'impression. Pour toute autre information, veuillez vous adresser à votre partenaire Škoda.