

SKODA



New
Superb

Jetzt konfigurieren

Preisliste

gültig ab 09.02.2024

Selection

Modellschlüssel	Motor	Leistung	Getriebe	Unverbindliche Preisempfehlungen*
NZ5D4DSE	2.0 I TDI SCR ¹⁾ (EU6)	110 kW / 150 PS	7-Gang DSG (Automatikgetriebe) ²⁾	CHF 54'090
NZ5D6ZSE	2.0 I TDI SCR ¹⁾ 4x4 (EU6)	142 kW / 193 PS	7-Gang DSG (Automatikgetriebe) ²⁾	CHF 57'320

L&K

Modellschlüssel	Motor	Leistung	Getriebe	Unverbindliche Preisempfehlungen*
NZ556ZLK	2.0 I TDI SCR ¹⁾ 4x4 (EU6)	142 kW / 193 PS	7-Gang DSG (Automatikgetriebe) ²⁾	CHF 63'730
NZ55PZLK	2.0 I TSI 4x4 (EU6)	195 kW / 265 PS	7-Gang DSG (Automatikgetriebe) ²⁾	CHF 67'350

Die Preise verstehen sich in CHF inkl. 8.1% MwSt.

¹⁾ Die «Selective Catalytic Reduction (SCR)» beinhaltet einen zusätzlichen Betriebsstoff «AdBlue», der von Ihnen oder Ihrem Škoda Partner nach einer bestimmten Zeit nachgefüllt werden muss. «AdBlue» sorgt für eine Reduzierung der Emissionen, vor allem der Stickoxide.

²⁾ Doppelkupplungsgetriebe

* Unverbindliche Preisempfehlungen der Importeurin AMAG Import AG.

Jetzt konfigurieren

Design Selection	Unverbindliche Preisempfehlungen*	
	Selection	L&K
Loft › Sitzbezüge in Stoff Grau/Schwarz	•	–
Lounge › Sitzbezüge in Suedia/Kunstleder Grau	1'670	–
Suite Schwarz › Sitzbezüge in Leder/Kunstleder Schwarz › Vordersitze elektrisch einstellbar mit Memoryfunktion und Einstiegshilfe › Aussenspiegel elektrisch anklappbar mit automatischer Abblendung (nur Fahrerseite) und Memoryfunktion	3'120	–
Suite Cognac › Sitzbezüge in Leder/Kunstleder Cognac › Vordersitze elektrisch einstellbar mit Memoryfunktion und Einstiegshilfe › Aussenspiegel elektrisch anklappbar mit automatischer Abblendung (nur Fahrerseite) und Memoryfunktion › Vordersitze mit Sitzbelüftung und Massagefunktion	3'120	–
Suite L&K Schwarz › Sitzbezüge in Leder/Kunstleder Schwarz › Vordersitze elektrisch einstellbar mit Memoryfunktion und Einstiegshilfe › Aussenspiegel elektrisch anklappbar mit automatischer Abblendung (nur Fahrerseite) und Memoryfunktion › Vordersitze mit Sitzbelüftung und Massagefunktion	–	•
Suite L&K Cognac › Sitzbezüge in Leder/Kunstleder Cognac › Vordersitze elektrisch einstellbar mit Memoryfunktion und Einstiegshilfe › Aussenspiegel elektrisch anklappbar mit automatischer Abblendung (nur Fahrerseite) und Memoryfunktion › Vordersitze mit Sitzbelüftung und Massagefunktion	–	0



Loft



Lounge



Suite L&K Schwarz



Suite L&K Cognac

Die Preise verstehen sich in CHF inkl. 8.1% MwSt. Einige der oben aufgeführten Mehrausstattungen können nur in Verbindung mit zusätzlichen Mehrausstattungen bestellt werden. Zudem sind nicht alle aufgeführten Mehrausstattungen miteinander kombinierbar. Für detailliertere Informationen kontaktieren Sie bitte Ihren Škoda Partner.

* Unverbindliche Preisempfehlungen der Importeurin AMAG Import AG.

• Serienausstattung

– nicht lieferbar

^{N)} Nettopreis

0 = Ohne Mehr-/Minderpreis

P = Paket

Serienausstattung	Selection	L&K
Innenausstattung		
Leder-Multifunktionslenkrad 2-Speichen mit Schaltwippen	●	●
3. Kopfstütze hinten	●	●
Ablagekasten im Kofferraum mit Deckel in der Seitenverkleidung (links und rechts)	●	●
Akustikpaket mit SunSet (Seitenscheiben getönt, vorne und hinten mit erweiterter Innengeräuschdämmung)	●	●
Einstiegsleisten vorne	●	●
Fussraumbelichtung	●	●
Innenspiegel automatisch abblendbar	●	●
Kofferraumabdeckung, herausnehmbar	●	–
Massagesitz	●	–
Rücksitzbank ungeteilt, Rücksitzlehne geteilt umklappbar mit Mittelarmlehne	●	●
Textilfussmatten	●	●
Vordersitze manuell höhenverstellbar mit elektrischer Rücksitzlehne	●	–
Vordersitze mit Lendenwirbelstützen, pneumatisch	●	●
Aussenausstattung		
Aussenspiegel elektrisch einstell- und beheizbar	●	●
Aussenspiegel elektrisch anklappbar mit automatischer Abblendung (nur Fahrerseite)	●	–
Dachreling schwarz	●	–
Normalfahrwerk	●	–
Elektrik/Funktionsausstattung		
8 Lautsprecher	●	–
«Care Connect» (Remote Access (3 Jahre) & Proactive Services)	●	–
DAB+ Empfänger	●	–
Infotainment 10" mit Vorbereitung für Navigationsfunktion	●	●
Klimaanlage «Climatronic», 3-Zonen-Temperaturregelung, vollautomatisch, getrennt regelbar	●	●
Phonebox und Wireless Charging	●	●
«SmartLink» (CarPlay und Android Auto)	●	●
Sprachsteuerung	●	●
Virtuelles Cockpit Plus	●	●
Vorbereitung für Anhängerkupplung	●	●
Vordersitze beheizbar	●	●
Zusatzschlüssel	●	●

Die Preise verstehen sich in CHF inkl. 8.1% MwSt. Einige der oben aufgeführten Mehrausstattungen können nur in Verbindung mit zusätzlichen Mehrausstattungen bestellt werden. Zudem sind nicht alle aufgeführten Mehrausstattungen miteinander kombinierbar. Für detailliertere Informationen kontaktieren Sie bitte Ihren Škoda Partner.

* Unverbindliche Preisempfehlungen der Importeurin AMAG Import AG.

● Serienausstattung

– nicht lieferbar

^{N)} Nettopreis

0 = Ohne Mehr-/Minderpreis

P = Paket

Serienausstattung	Selection	L&K
Sicherheitsausstattung		
Abbiegeassistent mit Gegenverkehr Warnung	•	•
Ablenkungs- und Müdigkeitserkennung	•	•
Adaptive Geschwindigkeitsregelanlage «Adaptive Cruise Control»	•	•
Adaptiver Spurhalteassistent «Lane Assist» mit Stau- und Notbremsassistent	•	•
Airbag für Vordersitze mit Beifahrer-Airbag-Deaktivierung und Fahrerkniesairbag	•	•
Berganfahrassistent	•	•
Emergency-Call	•	•
Insassenschutzsystem «Crew Protect Assistant» vorne, hinten und auf beiden Seiten	•	•
Kindersicherung elektrisch einstellbar	•	•
Kopf-, Seiten- und Zentralairbag vorne (zwischen Fahrer- und Beifahrersitz)	•	•
Kreuzungsassistent mit Querverkehrserkennung von Fahrzeugen und Fussgänger	•	•
LED Basis Scheinwerfer inkl. LED Tagfahrlicht	•	–
LED Rückleuchten	•	–
Notbremsassistent «Front Assist»	•	•
Parksensoren vorne und hinten	•	•
Regensensor mit Lichtassistent (Coming Home, Leaving Home, Tunnel Light)	•	•
Reifendruckkontrollsystem	•	•
Rückfahrkamera	•	–
Spurwechselassistent «Side Assist» inkl. Ausparkassistent und Ausstiegswarnung	•	•
Startsystem schlüssellos «Easy Start»	•	–
Verkehrszeichenerkennung	•	•

Die Preise verstehen sich in CHF inkl. 8.1% MwSt. Einige der oben aufgeführten Mehrausstattungen können nur in Verbindung mit zusätzlichen Mehrausstattungen bestellt werden. Zudem sind nicht alle aufgeführten Mehrausstattungen miteinander kombinierbar. Für detailliertere Informationen kontaktieren Sie bitte Ihren Škoda Partner.

* Unverbindliche Preisempfehlungen der Importeurin AMAG Import AG.

• Serienausstattung

– nicht lieferbar

^{N)} Nettopreis

0 = Ohne Mehr-/Minderpreis

P = Paket

Mehrausstattungen		Unverbindliche Preisempfehlungen*	
		Selection	L&K
Ausstattungspakete			
PR1	Assisted Drive Paket <ul style="list-style-type: none"> › Intelligenter Parkassistent «Park Assist» mit Memoryfunktion › Parkassistent mit Einparkhilfe › Umgebungskamera «Area View» 	600	•
PCH	Design Paket <ul style="list-style-type: none"> › Dachreling silber › Stossfänger mit Chromleiste › Zierleisten Chrom (Umrandung der Seitenscheiben mit Chromleisten) 	340	•
PD1	Drive Plus Paket <ul style="list-style-type: none"> › Adaptive Fahrwerksregelung «DCC – Dynamic Chassis Control Plus» inkl. «Driving Mode Selection» › Progressivlenkung 	1'030	•
PF0	Family Paket <ul style="list-style-type: none"> › Abfallbehälter in der Türverkleidung › Kopfstützen mit einstellbaren Seitenteilen › Kopf- und Zentralairbag vorne (zwischen Fahrer- und Beifahrersitz) und Seitenairbag vorn und hin › Sonnenschutzrollo für Seitenscheiben hinten – mechanisch › Tablet Halter 	470	470
RN0	Infotainment 13" Basic¹⁾ <ul style="list-style-type: none"> › Infotainmentdisplay 13" mit Navigationsfunktion › Infotainment Online 3 Jahre + «Care Connect» (Remote Access [3 Jahre] & Proactive Services) 	•	•
RN1	Infotainment 13" Plus¹⁾ <ul style="list-style-type: none"> › Head-up-Display › Infotainmentdisplay 13" mit Navigationsfunktion › Infotainment Online 3 Jahre + «Care Connect» (Remote Access [3 Jahre] & Proactive Services) 	440	440
PW0	Klima Paket <ul style="list-style-type: none"> › Frontscheibe beheizbar › Leder-Multifunktionslenkrad 2-Speichen mit Schaltwippen, beheizbar › Scheibenwaschdüsen vorne beheizbar › Vorder- und Rücksitze beheizbar 	490	490

¹⁾ Die Nutzung der mobilen Onlinedienste (Škoda Connect Infotainment Online) sowie des Internetradios ist nur mit dem Navigationssystem möglich. Zusätzlich benötigen Sie ein mobiles Endgerät (z.B. Smartphone), das die Fähigkeit besitzt, als mobiler WLAN-Hotspot zu agieren. Alternativ kann mit der Option Telefonschnittstelle «Premium» ein Mobiltelefon mit Remote-SIM-Access-Profil (rSAP) oder eine SIM-Karte mit Telefon- und Datenoption oder einem Datenpaket direkt im MIB 3 genutzt werden. Die mobilen Onlinedienste von Škoda Connect Infotainment Online sind nur mit einem bestehenden oder separat abzuschliessenden Mobilfunkvertrag zwischen Ihnen und Ihrem Mobilfunkanbieter und nur innerhalb der Abdeckung des jeweiligen Mobilfunknetzes verfügbar. Durch den Empfang von Datenpaketen aus dem Internet können, abhängig von Ihrem jeweiligen Mobilfunktarif und insbesondere beim Betrieb im Ausland, zusätzliche Kosten (z.B. Roaming-Gebühren) entstehen. Aufgrund des im Rahmen der Nutzung von Škoda Connect Infotainment Online anfallenden Datenvolumens wird die Vereinbarung einer Datenflatrate mit Ihrem Mobilfunkanbieter dringend empfohlen! Um die mobilen Onlinedienste von Škoda Connect Infotainment Online nutzen zu können, ist ein separater Vertrag mit der Škoda Auto a.s. online abzuschliessen. Der Kunde hat nach Übergabe des Fahrzeugs 90 Tage Zeit, um das Fahrzeug unter www.skoda-connect.com zu registrieren. Die Verfügbarkeit von Škoda Connect Infotainment Online kann länderspezifisch unterschiedlich ausfallen. Die Dienste stehen, vorbehaltlich der Verfügbarkeit der Dienste seitens Dritter, für die jeweils vereinbarte Vertragslaufzeit zur Verfügung und können während der Vertragslaufzeit inhaltlichen Änderungen unterliegen. Zur Nutzung von Škoda Care Connect ist ein separater Vertrag mit der Škoda Auto a.s. online abzuschliessen. Um die Dienste mit der vollen Laufzeit (Remote Access für 3 Jahre, alle weiteren Dienste für max. 14 Jahre) nutzen zu können, hat der Kunde nach Übergabe des Fahrzeugs 90 Tage Zeit, um das Fahrzeug unter www.skoda-connect.com zu registrieren. Der Dienst Notruf ist bereits ab Auslieferung ohne Registrierung aktiviert. Die Verfügbarkeit von Škoda Care Connect kann länderspezifisch unterschiedlich ausfallen. Die Dienste stehen, vorbehaltlich der Verfügbarkeit der Dienste seitens Dritter, für die jeweils vereinbarte Vertragslaufzeit zur Verfügung und können während der Vertragslaufzeit inhaltlichen Änderungen unterliegen. Zur Nutzung der kostenfreien Škoda Connect App wird ein Smartphone mit iOS- oder Android-Betriebssystem und eine SIM-Karte mit Datenoption mit einem bestehenden oder separat abzuschliessenden Mobilfunkvertrag zwischen Ihnen und Ihrem Mobilfunkanbieter benötigt. Durch den Versand oder Empfang von Datenpaketen über das Internet können, abhängig von Ihrem jeweiligen Mobilfunktarif und insbesondere beim Betrieb im Ausland, zusätzliche Kosten (z.B. Roaming-Gebühren) entstehen. Nähere Informationen zu Škoda Connect Infotainment Online und Škoda Care Connect erhalten Sie unter www.skoda.ch und bei Ihrem Škoda Partner. Informationen zu Mobilfunk-Tarifbedingungen erhalten Sie bei Ihrem Mobilfunkanbieter.

Die Preise verstehen sich in CHF inkl. 8.1% MwSt. Einige der oben aufgeführten Mehrausstattungen können nur in Verbindung mit zusätzlichen Mehrausstattungen bestellt werden. Zudem sind nicht alle aufgeführten Mehrausstattungen miteinander kombinierbar. Für detailliertere Informationen kontaktieren Sie bitte Ihren Škoda Partner.

* Unverbindliche Preisempfehlungen der Importeurin AMAG Import AG. • Serienausstattung – nicht lieferbar ^{N)} Nettopreis 0 = Ohne Mehr-/Minderpreis P = Paket

Mehrausstattungen		Unverbindliche Preisempfehlungen*	
		Selection	L&K
Ausstattungs Pakete			
PL0	Licht & Sicht Paket <ul style="list-style-type: none"> > LED Rückleuchten mit dynamischen Blinkern > Voll LED Scheinwerfer mit «Matrix-Beam-Funktion» und AFS (Adaptive Frontlight System) 	1'710	•
PD2	Schlechtwege Paket <ul style="list-style-type: none"> > Triebwerk- und Steinschlagschutz (Bodenfreiheit + 15 mm) 	240	–
PC1	Transport Paket <ul style="list-style-type: none"> > Diebstahlarmanlagemit Innenraumüberwachung, Back-up-Horn und Abschleppschutz > Heckklappe mit berührungsloser Öffnung «Virtual Pedal» > Kofferraumrollo elektrisch > Netzprogramm (3 Befestigungsnetze im Kofferraum) > Schliess- und Startsystem schlüssellos mit Safelock «Kessy Advanced» (Keyless Access) 	920	•
Innenausstattung			
3CX	Netztrennwand	140	140
3GN	Variabler Ladeboden im Kofferraum	250	250
Aussenausstattung			
0NA	Entfall der Schriftzüge für die Modellbezeichnung auf der Heckklappe	0	0
3FU	Panorama Schiebedach	1'450	1'450
Elektrik / Funktionsausstattung			
PK0	Anhängerkupplung, mechanisch anklappbar mit elektrischer Entriegelung (mit Adapter)	710	710
PK1	Anhängerkupplung, mechanisch anklappbar mit elektrischer Entriegelung (mit Adapter) und Anhängerrangierassistent «Trailer Assist»	800	800
9VS	Soundsystem «Canton» (14 Lautsprecher und Subwoofer im Kofferraum)	630	•
PHD	Standheizung mit Funkfernbedienung	1'030	1'030

Die Preise verstehen sich in CHF inkl. 8.1% MwSt. Einige der oben aufgeführten Mehrausstattungen können nur in Verbindung mit zusätzlichen Mehrausstattungen bestellt werden. Zudem sind nicht alle aufgeführten Mehrausstattungen miteinander kombinierbar. Für detailliertere Informationen kontaktieren Sie bitte Ihren Škoda Partner.

* Unverbindliche Preisempfehlungen der Importeurin AMAG Import AG. • Serienausstattung – nicht lieferbar ^{N)} Nettopreis 0 = Ohne Mehr-/Minderpreis P = Paket

Räder und Reifen		Unverbindliche Preisempfehlungen*	
		Selection	L&K
	Leichtmetallräder 7,5 J x 17" «Mintaka» (Reifen 215/55 R17), silber	•	–
PJ2	Leichtmetallräder 7,5 J x 17" «Alrakis» aero (Reifen 215/55 R17), schwarz mit polierter Oberfläche	130	–
	Leichtmetallräder 8,0 J x 18" «Belatrix» (Reifen 235/45 R18), antrazit mit polierter Oberfläche	–	•
PJ3	Leichtmetallräder 8,0 J x 18" «Bosona» (Reifen 235/45 R18), silber mit Aero-Blende, schwarz	580	–
PJ4	Leichtmetallräder 8,0 J x 18" «Dofida» (Reifen 235/45 R18), silber	560	0
PJ5	Leichtmetallräder 8,0 J x 19" «Aniara» (Reifen 235/40 R19), silber mit Aero-Blende, schwarz	1'180	–
PJ6	Leichtmetallräder 8,0 J x 19" «Veritate» (Reifen 235/40 R19), anthrazit mit polierter Oberfläche	–	670
PJ7	Leichtmetallräder 8,0 J x 19" «Veritate» (Reifen 235/40 R19), silber	1'160	–
1G8	Pannenset (Kompressor und Flasche mit Dichtmittel, ohne Reserverad)	•	–
PJB	Stahlnotrad platzsparend inkl. Wagenheber und Radschraubenschlüssel (ohne Pannenset)	140	•



Leichtmetallräder 7,5 J x 17" «Mintaka», silber



Leichtmetallräder 7,5 J x 17" «Alrakis» aero, schwarz mit polierter Oberfläche



Leichtmetallräder 8,0 J x 18" «Bosona», silber mit Aero-Blende, schwarz



Leichtmetallräder 8,0 J x 18" «Dofida», silber



Leichtmetallräder 8,0 J x 19" «Aniara», silber mit Aero-Blende, schwarz



Leichtmetallräder 8,0 J x 19" «Veritate», silber

Die Preise verstehen sich in CHF inkl. 8.1% MwSt. Einige der oben aufgeführten Mehrausstattungen können nur in Verbindung mit zusätzlichen Mehrausstattungen bestellt werden. Zudem sind nicht alle aufgeführten Mehrausstattungen miteinander kombinierbar. Für detailliertere Informationen kontaktieren Sie bitte Ihren Škoda Partner.

* Unverbindliche Preisempfehlungen der Importeurin AMAG Import AG.

• Serienausstattung

– nicht lieferbar

^{N)} Nettopreis

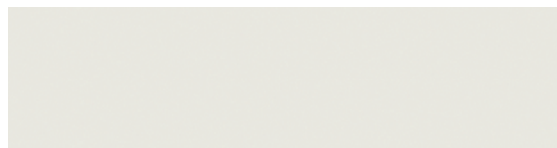
0 = Ohne Mehr-/Minderpreis

P = Paket

Farben	Unverbindliche Preisempfehlungen*	
	Selection	L&K
Lackierung Uni Energy Blau	0	0
Lackierung Uni Purity Weiss	640	640
Lackierung Metallic Carmine Rote	950	950
Lackierung Metallic Cobalt Blau	950	950
Lackierung Metallic Ebony Schwarz	950	950
Lackierung Metallic Graphite Grau	950	950
Lackierung Metallic Ice Tea Gelb	950	950
Lackierung Metallic Pebble Silber	950	950



Uni Energy Blau



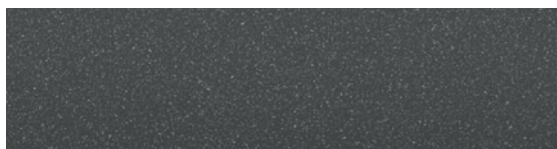
Uni Purity Weiss



Metallic Carmine Rote



Metallic Cobalt Blau



Metallic Ebony Schwarz



Metallic Graphite Grau



Metallic Ice Tea Gelb



Metallic Pebble Silber

Die dargestellten Farben können von den tatsächlichen Farben und Lackbeschaffenheiten abweichen.

Die Preise verstehen sich in CHF inkl. 8.1% MwSt. Einige der oben aufgeführten Mehrausstattungen können nur in Verbindung mit zusätzlichen Mehrausstattungen bestellt werden. Zudem sind nicht alle aufgeführten Mehrausstattungen miteinander kombinierbar. Für detailliertere Informationen kontaktieren Sie bitte Ihren Škoda Partner.

* Unverbindliche Preisempfehlungen der Importeurin AMAG Import AG.

● Serienausstattung

– nicht lieferbar

^{N)} Nettopreis

0 = Ohne Mehr-/Minderpreis

P = Paket

Škoda Care Dienstleistungen und Werksanschlussgarantien		Unverbindliche Preisempfehlungen*	
		Selection	L&K
	Neuwagen-Garantie: 2 Jahre ohne Kilometerbegrenzung	•	•
EB3	Anschlussgarantie 2+1 Jahre (total 3 Jahre), max. 100'000 km ¹⁾	•	•
EA4	Anschlussgarantie 2+3 Jahre (total 5 Jahre), max. 100'000 km	900 ^{N)}	900 ^{N)}
A41	Škoda Care: Service (Wartung & Verschleiss) für 4 Jahre/ 100'000 km	2'100 ^{N)}	2'100 ^{N)}
A42	Škoda Care: ServicePLUS (Wartung, Verschleiss & Flüssigkeiten) für 4 Jahre/ 100'000 km	2'710 ^{N)}	2'710 ^{N)}

Die Preise verstehen sich in CHF inkl. 8.1% MwSt. Einige der oben aufgeführten Mehrausstattungen können nur in Verbindung mit zusätzlichen Mehrausstattungen bestellt werden. Zudem sind nicht alle aufgeführten Mehrausstattungen miteinander kombinierbar. Für detailliertere Informationen kontaktieren Sie bitte Ihren Škoda Partner.

¹⁾ Kumuliert mit Werksgarantie 2+1 Jahre (total 3 Jahre) 100'000 km, bei gleichzeitigem Kauf mit Neufahrzeug.

* Unverbindliche Preisempfehlungen der Importeurin AMAG Import AG. • Serienausstattung – nicht lieferbar ^{N)} Nettopreis 0 = Ohne Mehr-/Minderpreis P = Paket

Technische Daten – Škoda Scala	2.0 TDI SCR/ 150 PS	2.0 TDI SCR/193 PS 4x4	2.0 TSI/265 PS 4x4
	Turbo-Diesel-Motor, Hochdruck-Direkteinspritzung, Common-Rail-Technologie	Turbo-Diesel-Motor, Hochdruck-Direkteinspritzung, Common-Rail-Technologie	Turbo-Benzin-Motor, Hochdruck-Direkteinspritzung
Motoren			
Anzahl Zylinder/Hubraum (cm ³)	4/1'968	4/1'968	1'984
Max. Leistung/Drehzahl (kW/min ⁻¹)	110/3'000 – 4'200	142/3'600 – 4'100	195/5'000 – 6'500
Max. Drehmoment/Drehzahl (Nm/min ⁻¹)	360/1'600 – 2'750	400/1'750 – 3'500	400/1'650 – 4'350
Schadstoffklasse	Euro 6e (EA)	Euro 6e (EA)	Euro 6e (EA)
Treibstoff	Diesel	Diesel	Benzin, bleifrei, mind. ROZ 95
Fahreigenschaften			
Höchstgeschwindigkeit (km/h)	222	228	250
Beschleunigung 0 – 100 km/h (s)	9.3	7.4	5.7
Wendekreis-Durchmesser (m)	11.8	11.8	11.8
Verbrauchs- und Emissionswerte nach WITP¹⁾*			
CO ₂ -Emissionen g/km	131 – 143	151 – 164	188 – 197
Energieeffizienz-Kategorie	C	D	F
Verbrauch kombiniert l/100 km	5.0 – 5.4	5.7 – 6.2	8.3 – 8.7
Benzinäquivalent l/100 km	5.7 – 6.2	6.5 – 7.1	
CO ₂ -Emissionen aus der Treibstoffbereitstellung g/km (Benzin/Diesel)	24 – 26	27 – 30	42 – 44
Antrieb			
Art	Frontantrieb	4x4	4x4
Kupplung	Nass-Lamellen-Doppelkupplung	Nass-Lamellen-Doppelkupplung	Nass-Lamellen-Doppelkupplung
Getriebe	7-Gang DSG Automatikgetriebe	7-Gang DSG Automatikgetriebe	7-Gang DSG Automatikgetriebe
Gewicht			
Anhängelast, ungebremst (max. kg)	750	750	750
Anhängelast, gebremst – bei 12% Steigung (max. kg)	2'000	2'200	2'200
Tankinhalt (l)	66 + 17 (SCR)	66 + 17 (SCR)	66
Leergewicht (kg)	1'678 – 1'859	1'750 – 1'926	1'736 – 1'899
Zulässiges Gesamtgewicht (kg)	2'241	2'289	2'320
Zulässige Achslast vorne/ hinten (kg)	1'140 – 1'149/1'092 – 1'101	1'121 – 1'127/1'162 – 1'168	1'000 – 1'047/736 – 852
Zulässige Dachlast (kg)	100	100	100

¹⁾ Die angegebenen Verbrauchs- und Emissionswerte wurden nach den gesetzlich vorgeschriebenen Messverfahren WLTP ermittelt. Das weltweit harmonisierte Prüfverfahren für Personenwagen und leichte Nutzfahrzeuge (Worldwide Harmonized Light Vehicles Test Procedure, WLTP) ist ein realistischeres Prüfverfahren zur Messung des Kraftstoffverbrauchs und der CO₂-Emissionen. Die Werte variieren in Abhängigkeit der gewählten Sonderausstattungen.

Damit Energieverbräuche unterschiedlicher Antriebsformen (Benzin, Diesel, Gas, Strom, usw.) vergleichbar sind, werden sie zusätzlich als sogenannte Benzinäquivalente (Masseinheit für Energie) ausgewiesen. CO₂ ist das für die Erderwärmung hauptverantwortliche Treibhausgas. CO₂-Mittelwert aller in der Schweiz angebotenen Fahrzeugmodelle: 122 g/km (WLTP). Provisorischer CO₂-Zielwert der in der Schweiz angebotenen Fahrzeugmodelle: 118 g/km (WLTP).

Die Angaben für ein spezifisches Fahrzeug können von den zulassungsrelevanten Daten nach CH-Typengenehmigung bzw. individueller Einzelfahrzeuggenehmigung abweichen.

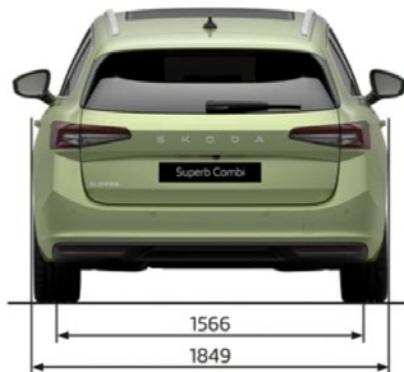
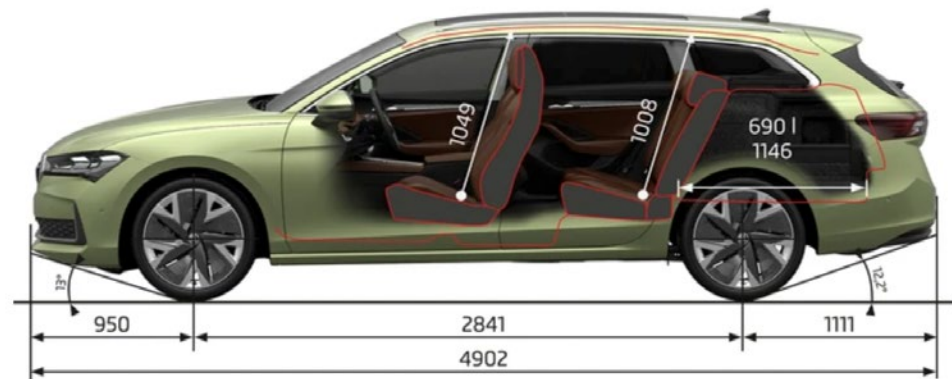
Die Verbrauchsangaben in unseren Verkaufsunterlagen sind europäische Treibstoff-Normverbrauchs-Angaben, die zum Vergleich der Fahrzeuge dienen. In der Praxis können diese je nach Fahrstil, Witterungs- und Verkehrsbedingungen, Zuladung, Topographie und Jahreszeit teilweise deutlich abweichen. Wir empfehlen ausserdem den eco-drive-Fahrstil zur Schonung der Ressourcen.

Energieeffizienz-Kategorie nach dem neuem Berechnungsverfahren gemäss Anhang 4.1 EnEV, gültig ab 01.01.2024 bis 31.12.2024. Informationen zur Energieetikette für Personenwagen finden Sie unter Bundesamt für Energie BFE.

* Alle Werte zu Verbrauch, CO₂-Emissionen, Energieeffizienz-kategorie und Benzinäquivalent sowie Gewichtsangaben sind provisorische Daten. Die Homologation in der Schweiz ist noch nicht abgeschlossen.

Weitere Spezifikationen Superb

Karosserie		Aussemasse	
Art	Fünf Sitze, fünftürig, zweiräumig	Länge/Breite (mm)	4'902 / 1'849
Luftwiderstandsbeiwert C _w	0,254 – 0,281 – je nach Motor- oder Ausstattungsvariante	Höhe (mm)	1'482; DCC 1'497
Fahrgestell		Innenmasse	
Vorderachse	McPherson-Vorderachse mit unteren Dreiecksquerlenkern und Torsionsstabilisator	Radstand unbeladen/beladen (mm)	2'841 / 2'837
Hinterachse	Mehrlenker-Hinterachse mit Längs- und Querlenkern, Torsionsstabilisator	Spurbreite vorne/hinten (mm)	1'580 / 1'566
Bremsen	Hydraulik-Zweikreisbremssystem, diagonal, mit Vakuumunterstützung und Dual Rate	Bodenfreiheit bei Leergewicht (mm)	139 / 108; DCC 127 / 99
– Bremsen vorne	Innenbelüftete Scheibenbremsen mit Einkolben-Schwimmbremssattel	Kofferraumvolumen (max. l)	
– Bremsen hinten	Scheibenbremsen	Ellenbogenfreiheit vorne/hinten (mm)	1'508/1'504
Lenkung	Direkte Zahnstangenlenkung mit elektromechanischer Servolenkung	Effektiver Kopfraum vorne/hinten (mm)	1'049/1'008
Räder	7,5 J x 17"; 8,0 J x 18"; 8,0 J x 19"	– ohne Reserverad, bei aufrecht stehenden/ umgeklappten Rückenlehnen	690/1'920
Reifen	215/55 R17; 235/45 R18; 235/40 R19		



Dienstleistungen und allgemeine Informationen

Dienstleistungspakete

Mit Škoda Care präsentieren wir Ihnen eine clevere Lösung für Rundum-Fahrzeugschutz und Wartung. Wir bieten Ihnen verschiedene bequeme Sorglos-Pakete, bei welchen Sie die gewünschten Optionen selbst wählen und kombinieren können.

Škoda Werksanschlussgarantie

Die offizielle Škoda Werksanschlussgarantie, welche auf Ihren Wunsch hin ausgeweitet werden kann.

Škoda Versicherung

Mit der Autoversicherung von Škoda profitieren Sie bei allen Škoda Modellen nicht nur von einem umfassenden Versicherungsschutz, sondern auch von exklusiven Produktvorteilen.

Totalmobil

Beim Kauf Ihres Škoda Neufahrzeuges übernehmen wir für Sie als Dankeschön die «Totalmobil»-Mobilitätsversicherung. Diese ist bis zum ersten Serviceereignis oder maximal zwei Jahre gültig und verlängert sich mit jedem Service, den Sie bei einem offiziellen Partner durchführen lassen, bis das nächste Serviceereignis ansteht.

Leasing

Ob Finanzierung oder Flottenmanagement: Die AMAG Leasing AG deckt alle Ihre individuellen Bedürfnisse ab. Informieren Sie sich bei Ihrem Škoda Partner oder online.

Škoda Original Zubehör

Egal, ob Design, Schutz, Transport oder Winterrad: Wir haben das passende Zubehör, welches perfekt auf Ihren Škoda abgestimmt ist.

Garantien für Neufahrzeuge, Teile und Zubehör

2 Jahre Gewährleistung für Škoda Fahrzeuge

2 Jahre Gewährleistung für Škoda Original Teile und Škoda Original Zubehör

3 Jahre Gewährleistung auf Lackierung

8 Jahre oder 160.000 km Laufleistung Garantie auf die Hochvolt-Lithium-Ionen-Batterie (Je nachdem, was zuerst eintritt, auf alle iV Modelle, mind. 70 % der Nettokapazität)

12 Jahre Gewährleistung gegen Karosserie-Durchrostung

Allgemeine Informationen

Die abgebildeten Fahrzeuge können Sonder- oder Minderausstattungen enthalten und somit von der Serienausstattung Schweiz abweichen. Der Hersteller behält sich das Recht vor, jederzeit und ohne Vorankündigung Konstruktion, Ausrüstung und technische Daten zu ändern. Die abgebildeten Fahrzeuge sind teilweise mit Sonderausstattungen gegen Mehrpreis ausgerüstet. Die Angaben zu Lieferumfang, Aussehen, Leistungen, Massen und Gewichten, Kraftstoffverbrauch und Betriebskosten der Fahrzeuge entsprechen den zum Zeitpunkt der Drucklegung vorhandenen Kenntnissen. Abweichungen in Farbe und Form von den Abbildungen sowie Änderungen, Druckfehler und Irrtümer bleiben vorbehalten. Weitere Informationen erhalten Sie auf Wunsch bei Ihrem Škoda Partner.

Ausgabe:
Schweiz 02/2024
AMAG Import AG
Škoda Schweiz
Alte Steinhäuserstrasse 12
6330 Cham

skoda.ch

