

SKODA



Karoq

[Configurer maintenant](#)

Liste des prix

valable à partir du 26.01.2024

Selection

Code du modèle	Moteur	Puissance	Boîte	Prix recommandés sans engagement*
NU7DC5SE	1.0 TSI, traction avant (EU6)	85 kW / 115 ch	Boîte man. à 6 vitesses	CHF 33'790
NU7DM5SE	1.5 TSI ACT ¹⁾ , traction avant (EU6)	110 kW / 150 ch	Boîte man. à 6 vitesses	CHF 36'790
NU7DM5SE	1.5 TSI ACT ¹⁾ , traction avant (EU6)	110 kW / 150 ch	Boîte aut. à 7 rapports (DSG) ³⁾	CHF 39'190
NU7D7ZSE	2.0 TDI SCR ²⁾ , 4x4 (EU6)	110 kW / 150 ch	Boîte aut. à 7 rapports (DSG) ³⁾	CHF 44'870

Sportline

Code du modèle	Moteur	Puissance	Boîte	Prix recommandés sans engagement*
NU7RMDSL	1.5 TSI ACT ¹⁾ , traction avant (EU6)	110 kW / 150 ch	Boîte aut. à 7 rapports (DSG) ³⁾	CHF 44'540
NU7RQZSL	2.0 TSI, 4x4 (EU6)	140 kW / 190 ch	Boîte aut. à 7 rapports (DSG) ³⁾	CHF 49'090
NU7R7ZSL	2.0 TDI SCR ²⁾ 4x4 (EU6)	110 kW / 150 ch	Boîte aut. à 7 rapports (DSG) ³⁾	CHF 50'220

[Configurer maintenant](#)

Les prix s'entendent en CHF et incluent 8.1% TVA.

¹⁾ Le système «Active Cylinder Technology ACT» réduit le nombre de cylindres moteur actifs, tant que le profil de conduite le permet. Ceci permet de réduire la consommation de carburant et les émissions de CO₂.

²⁾ Le système «Selective Catalytic Reduction (SCR)» contient un additif supplémentaire appelé «AdBlue» que vous, ou votre partenaire Škoda, devez rajouter au bout d'un certain temps. «AdBlue» permet de réduire les émissions, surtout l'oxyde d'azote.

³⁾ Boîte automatique à double embrayage

* Recommandations de prix sans engagement de l'importateur AMAG Import SA.

Design Selection	Prix recommandés sans engagement*	
	Selection	Sportline
Loft › Revêtement de sièges en tissu › Insert décoratif sur le tableau de bord «Anodized Cross»	•	–
Lodge › Revêtements de sièges en tissu naturel › Insert décoratif sur le tableau de bord «Linear Diamonds»	230	–
Lounge › Revêtement de sièges Suedia/cuir › Insert décoratif sur le tableau de bord «Linear Diamonds» › Sélection du profil de conduite «Driving Mode Selection» › Sièges confort	1'730	–
Suite › Revêtement de sièges en cuir noir › Insert décoratif sur le tableau de bord «Linear Diamonds» › Sélection du profil de conduite «Driving Mode Selection» › Sièges confort	2'030	–
Eco Suite › Revêtement de sièges ECO (combinaison de cuir synthétique, tissu et Suedia) › Insert décoratif sur le tableau de bord «Nisha» Soft Touch › Habillage des portes et des côtés en Suedia Deep Mocca › Sélection du profil de conduite «Driving Mode Selection» › Sièges confort	1'100	–
Sportline › Revêtement de sièges en tissu Thermoflux › Insert décoratif sur le tableau de bord «Carbon-Design» › Sièges confort	–	•
Sportline Lounge › Revêtement de sièges Suedia/cuir › Insert décoratif sur le tableau de bord «Carbon-Design» › Sièges confort	–	1'300
Sportline Suite › Revêtement de sièges en cuir noir › Insert décoratif sur le tableau de bord «Carbon-Design» › Sièges confort	–	1'600



Loft



Lodge



Lounge



Suite



Eco Suite



Sportline

Les prix s'entendent en CHF et incluent 8.1% TVA. Certains des équipements optionnels mentionnés ci-dessus ne peuvent être commandés qu'en association avec d'autres équipements supplémentaires. De plus, lesdits équipements optionnels ne peuvent pas tous être combinés entre eux. Veuillez contacter votre partenaire Škoda pour de plus amples informations.

* Recommandations de prix sans engagement de l'importateur AMAG Import SA.

• Série

– pas livrable

^{N)} Prix net

0 = sans supplément/déduction

P = pack

Équipements de série	Selection	Sportline
Équipement intérieur		
Volant en cuir multifonction à deux branches	● (man.)	–
Volant en cuir multifonction à deux braches avec palettes de changement de vitesse	● (DSG)	–
Volant en cuir multifonction super sport à trois branches avec palettes de changement de vitesse, chauffant	–	●
Porte-lunettes	●	●
Insert décoratif sur le tableau de bord «Anodized Cross»	●	–
Insert décoratif sur le tableau de bord «Carbon-Design»	–	●
Seuils de porte avant	–	●
Dossier banquette arrière télécommandé depuis le coffre	●	●
Accoudoir central avant	●	●
Revêtements de sièges en tissu noir	●	–
Sièges sport en tissu Thermoflux	–	●
Tapis de sol	●	●
Sièges avant réglables en hauteur manuellement	●	●
Équipement extérieur		
Rétroviseurs extérieurs réglables, dégivrants et rabattables électriquement, avec anti-éblouissement automatique	●	●
Pack Black (barres de toit, contour des vitres latérales, rétroviseurs extérieurs et grille de radiateur en noir brillant)	–	●
Barres de toit noires	●	–
Assistant au stationnement (capteurs de parcage arrière)	●	–
Baquettes de passages de roues	●	–
Préparation pour dispositif d'attelage	●	●
Partie électrique /Équipement fonctionnel		
Récepteur DAB+	●	●
Climatisation «Climatronic», réglage de la température sur 2-zones, entièrement automatique, réglable séparément	●	●
Phonebox et Wireless Charging	–	●
Škoda Infotainment 8.25"	●	●
Commande vocale	●	●
Système de démarrage sans clé «Easy Start»	●	–
Préparation du téléphone et Bluetooth	●	●
Cockpit Virtuel Basic	●	–
Cockpit Virtuel Plus	–	●
8 haut-parleurs	●	●
«Care Connect» (Remote Access [3 ans] & Proactive Services)	●	●
«SmartLink» (CarPlay et Android Auto)	●	●

Les prix s'entendent en CHF et incluent 8.1% TVA. Certains des équipements optionnels mentionnés ci-dessus ne peuvent être commandés qu'en association avec d'autres équipements supplémentaires. De plus, lesdits équipements optionnels ne peuvent pas tous être combinés entre eux. Veuillez contacter votre partenaire Škoda pour de plus amples informations.

* Recommandations de prix sans engagement de l'importateur AMAG Import SA.

● Série

– pas livrable

^{N)} Prix net

0 = sans supplément/déduction

P = pack

Équipements de série	Selection	Sportline
Équipement de sécurité		
Détection de la distraction et de la fatigue	•	•
Régulateur de vitesse avec contrôle de distance «Adaptive Cruise Control»	•	•
Assistant de démarrage en côte	•	•
Emergency-Call	•	•
Airbag de genoux du conducteur	•	•
Sélection du profil de conduite «Driving Mode Selection»	–	•
Signalisation du port de la ceinture de sécurité pour tous les passagers	•	•
Airbags rideaux et latéraux à l'avant	•	•
Phares de base à LED et feux de jour à LED	•	–
Feux arrière à LED avec clignotants dynamiques	•	•
Kit de dépannage (compresseur et produit d'étanchéité, sans roue de secours)	•	•
Phares antibrouillard à l'avant	•	–
Assistance au freinage d'urgence «Front Assist»	•	•
Détecteur de pluie avec assistant d'éclairage (Coming Home, Leaving Home, Tunnel Light)	•	•
Système de contrôle de la pression des pneus	•	•
Assistant de maintien de la trajectoire «Lane Assist»	•	•
Reconnaissance des panneaux de signalisation	•	•
3. appui-tête arrière	•	•

Les prix s'entendent en CHF et incluent 8.1% TVA. Certains des équipements optionnels mentionnés ci-dessus ne peuvent être commandés qu'en association avec d'autres équipements supplémentaires. De plus, lesdits équipements optionnels ne peuvent pas tous être combinés entre eux. Veuillez contacter votre partenaire Škoda pour de plus amples informations.

* Recommandations de prix sans engagement de l'importateur AMAG Import SA. • Série – pas livrable ^{N)} Prix net 0 = sans supplément/déduction P = pack

Équipements supplémentaires		Selection	Sportline
Packs d'équipement			
W5C	Pack Comfort <ul style="list-style-type: none"> › Soutien lombaire réglable manuellement pour les sièges avant › Système de fermeture et de démarrage sans clé «Kessy» (Keyless Access) › SunSet (lunette arrière et vitres latérales arrière teintées) 	400	•
P5N	Pack Convenience (Sportline uniquement avec Interieur Suite) <ul style="list-style-type: none"> › Rétroviseurs extérieurs rabattables électriquement avec système anti-éblouissement automatique (côté conducteur uniquement) et fonction mémoire › Sièges avant à réglage électrique avec fonction mémoire, soutien lombaire électrique 	1'280	1'230
P5P	Pack Design <ul style="list-style-type: none"> › Pack Chrome (rails de toit argentés et entourage des vitres latérales avec baguette chromée) › Barres de toit argent › Seuils de porte › Spoiler arrière 	570	–
P5I	Pack Light <ul style="list-style-type: none"> › Éclairage d'ambiance et éclairage des pieds › Phares entièrement à LED avec fonction «Matrix-Beam» et AFS (Adaptive Frontlight System) 	1'880	•
W5F	Pack Parking <ul style="list-style-type: none"> › Capteurs de stationnement à l'avant et à l'arrière › Caméra de recul 	780	•
W5G	Pack Parking Plus <ul style="list-style-type: none"> › Assistant de stationnement «Park Assist» avec capteurs de stationnement à l'avant et à l'arrière › Caméra d'environnement «Area View» 	1'620	890
P5J	Pack Performance <ul style="list-style-type: none"> › Assistant de démarrage en côte, y compris l'assistant tout-terrain (pour 4x4) › Sélection du profil de conduite «Driving Mode Selection» › Régulation du châssis adaptative «DCC – Dynamic Chassis Control» › Spoiler arrière › Pédales en inox › Direction progressive 	1'280	970
P5A	Pack Safety Plus <ul style="list-style-type: none"> › Système de protection des occupants «Crew Protect Assistant» à l'avant et à l'arrière › Airbags latéraux à l'arrière 	540	540
P5L	Pack Simply Clever Family <ul style="list-style-type: none"> › Sécurité enfants réglable électriquement › Tablette rabattable sur les dossiers (seulement pour Selection) › Porte-tablette › Préparation pour fixation de siège enfant avec système de sécurité ISOFIX sur le siège passager avant 	210	130
W5K	Pack Simply Clever <ul style="list-style-type: none"> › Poubelle dans la panneau de porte › Éléments de cargo dans le coffre › Tapis de coffre double face (tapis/gomme) › Programme de filet (kit de filet dans le coffre) 	120	120
R6E	Technology 8" Plus Paket <ul style="list-style-type: none"> › Phonebox et Wireless Charging › Cockpit Virtuel Plus 	750	•

Les prix s'entendent en CHF et incluent 8.1% TVA. Certains des équipements optionnels mentionnés ci-dessus ne peuvent être commandés qu'en association avec d'autres équipements supplémentaires. De plus, lesdits équipements optionnels ne peuvent pas tous être combinés entre eux. Veuillez contacter votre partenaire Škoda pour de plus amples informations.

* Recommandations de prix sans engagement de l'importateur AMAG Import SA.

• Série

– pas livrable

^{N)} Prix net

0 = sans supplément/déduction

P = pack

Équipements supplémentaires		Prix recommandés sans engagement*	
		Selection	Sportline
Packs d'équipement			
R6G ¹⁾	Pack Technology 8" Navi Plus › Phonebox et Wireless Charging › Škoda Infotainment 8.25" avec fonction de navigation › Infotainment Online 3 ans + «Care Connect» (Remote Access [3 ans] & Proactive Services) › Cockpit Virtuel Plus › «SmartLink» (CarPlay et Android Auto)	990	430
R6I ¹⁾	Pack Technology 9.2" Navi Plus › Phonebox et Wireless Charging › Škoda Infotainment 9.2" avec fonction de navigation › Infotainment Online 3 ans + «Care Connect» (Remote Access [3 ans] & Proactive Services) › Cockpit Virtuel Plus › «SmartLink» (CarPlay et Android Auto)	1'780	1'220
P5H	Pack Travel Assist › Assistant de maintien de la trajectoire «Lane Assist» avec assistance en cas d'embouteillage et de freinage d'urgence › Régulateur de vitesse avec contrôle de distance «Adaptive Cruise Control» › Rétroviseur intérieur avec connexion USB-C et système anti-éblouissement automatique › Assistant de changement de voie «Side Assist» › Reconnaissance des panneaux de signalisation	700	700
P5D	Pack Winter › Volant multifonctions en cuir à 2 branches avec palettes de changement de vitesse (DSG), chauffant › Gicleurs de lave-glace chauffants › Dispositif de nettoyage des phares › Sièges avant chauffants	440	•
P5E	Pack Winter Plus (pas pour 1.0 TSI) En plus de Basic: › Pare-brise chauffant › Sièges avant et arrière chauffants	850	420

¹⁾ L'utilisation des services en ligne mobiles (Škoda Connect Infotainment Online) ainsi que celle des radios Internet n'est possible que conjointement avec le système de navigation radio. De plus un terminal mobile (p. ex. smartphone), pouvant fonctionner comme hotspot WLAN, est nécessaire. Alternativement, un pack de données peut être utilisé directement dans le MIB 3. Les services en ligne mobiles de Škoda Connect Infotainment Online ne sont disponibles que conjointement avec un contrat de téléphonie mobile existant ou à conclure séparément et conclu avec votre fournisseur de téléphonie mobile, uniquement dans la zone de couverture du réseau de téléphonie mobile concerné. En fonction du tarif de téléphonie mobile applicable et notamment lors d'une utilisation à l'étranger, des coûts supplémentaires (p. ex. redevances d'itinérance), peuvent être occasionnés par la réception de paquets de données provenant d'Internet. En raison du volume de données lié à l'utilisation de Škoda Connect Infotainment Online, nous recommandons vivement la conclusion avec votre fournisseur de téléphonie mobile d'un contrat portant sur un service de données à tarif forfaitaire. L'utilisation des services mobiles en ligne de Škoda Connect Infotainment Online nécessite la conclusion en ligne d'un contrat séparé avec Škoda Auto a.s. Après la remise du véhicule, le client dispose de 90 jours pour enregistrer son véhicule sur skoda-connect.com. La disponibilité de Škoda Connect Infotainment Online peut varier selon les pays. Les services sont disponibles, sous réserve de la disponibilité des services de tiers, pendant la durée contractuelle convenue et peuvent être soumis à des modifications de contenu pendant la durée concernée.

L'utilisation de Škoda Care Connect nécessite la conclusion en ligne d'un contrat séparé avec Škoda Auto a.s. Pour être en mesure d'utiliser les services pendant la durée complète (Remote Access pendant un an; tous les autres services pendant 14 ans au maximum), le client dispose de 90 jours après la remise du véhicule pour enregistrer ce dernier sur skoda-connect.com. Le service d'urgence est activé dès la livraison et sans inscription préalable. La disponibilité de Škoda Care Connect peut varier selon les pays. Les services sont disponibles, sous réserve de la disponibilité des services de tiers, pendant la durée contractuelle convenue et peuvent être soumis à des modifications de contenu pendant la durée concernée. Un smartphone équipé d'un système d'exploitation iOS ou Android, une carte SIM avec option données et un contrat de téléphonie mobile existant ou à conclure séparément et conclu avec votre fournisseur de téléphonie mobile, sont nécessaires pour l'utilisation de l'application gratuite Škoda Connect. En fonction du tarif de téléphonie mobile applicable et notamment lors d'une utilisation à l'étranger, des coûts supplémentaires (p. ex. redevances d'itinérance) peuvent être occasionnés par l'envoi de paquets de données provenant d'Internet.

Pour obtenir de plus amples informations sur Škoda Connect Infotainment Online et Škoda Care Connect, veuillez vous rendre sur skoda.ch ou contacter votre partenaire Škoda. Les informations relatives aux conditions tarifaires de téléphonie mobile sont disponibles chez votre fournisseur de téléphonie mobile.

Les prix s'entendent en CHF et incluent 8.1% TVA. Certains des équipements optionnels mentionnés ci-dessus ne peuvent être commandés qu'en association avec d'autres équipements supplémentaires. De plus, lesdits équipements optionnels ne peuvent pas tous être combinés entre eux. Veuillez contacter votre partenaire Škoda pour de plus amples informations.

* Recommandations de prix sans engagement de l'importateur AMAG Import SA.

• Série – pas livrable

^{N)} Prix net

0 = sans supplément/déduction

P = pack

Équipements supplémentaires		Prix recommandés sans engagement*	
		Selection	Sportline
Équipement intérieur			
3CX	Séparation en filet	210	210
PKP	Planche de charge variable dans le coffre	200	200
PWD	Sièges Varioflex (suppression du dossier de la banquette arrière avec déverrouillage à distance depuis le coffre)	720	-
Équipement extérieur			
ONA	Suppression des inscriptions pour la désignation du modèle sur le hayon arrière	0	-
PK6	Toit panoramique ouvrant (sans porte-lunettes)	1'320	1'320
Partie électrique/Équipement fonctionnel			
PDC	Système de fermeture et de démarrage sans clé «Kessy» (Keyless Access) avec système d'alarme et capteur d'inclinaison	510	310
4E6	Hayon avec ouverture sans contact «Virtual Pedal»	710	710
PHD	Climatisation «Climatronic», réglage de la température sur 3-zones, entièrement automatique, réglable séparément	330	330
PHC	Chauffage de stationnement avec télécommande radio	Essence 1'410/ Diesel 1'220	Essence 1'410/ Diesel 1'220
RA2	Système de sonorisation «Canton» (10 haut-parleurs et subwoofer dans le coffre)	440	440
RA3	Prise de courant 230 V et port USB-C supplémentaire à l'arrière	250	250
8QG	Clé supplémentaire	50	50
PK0	Attelage de remorque, rabattable mécaniquement avec déverrouillage électrique	840	840
Équipement de sécurité			
8A9	«Trailer Assist» assistant de manœuvre de remorque avec «Park Assist» assistant de stationnement	1'050	700

Les prix s'entendent en CHF et incluent 8.1% TVA. Certains des équipements optionnels mentionnés ci-dessus ne peuvent être commandés qu'en association avec d'autres équipements supplémentaires. De plus, lesdits équipements optionnels ne peuvent pas tous être combinés entre eux. Veuillez contacter votre partenaire Škoda pour de plus amples informations.

* Recommandations de prix sans engagement de l'importateur AMAG Import SA.

● Série

– pas livrable

^{N)} Prix net

0 = sans supplément/déduction

P = pack

Roues et pneus		Prix recommandés sans engagement*	
		Selection	Sportline
	Jantes en alliage léger 7,0 J x 17" «Scutus» (pneus 215/55 R17 2x4; 225/55 R17 4x4), argent	•	–
PV1	Jantes en alliage léger 7,0 J x 18" «Procyon» (pneus 215/50 R18 2x4; 225/50 R18 4x4), argent avec panneau Aero noir	800	–
	Jantes en alliage léger 7,0 J x 18" «Procyon» (pneus 215/50 R18 2x4; 225/50 R18 4x4), noir avec panneau Aero noir	–	•
PV3	Jantes en alliage léger 7,0 J x 18" «Miran» (pneus 215/50 R18 2x4; 225/50 R18 4x4), noir avec surface polie	820	–
PY3	Jantes en alliage léger 8,0 J x 19" «Sagitaris» (pneus 225/40 R19 4x2; 225/45 R19 4x4), anthracite avec surface polie	–	600
PJD	Roue de secours légère et peu encombrante, cric, clé à écrous de roue (sans kit de dépannage)	170	170
PJA	Roue de secours en acier avec cric et clé à écrous de roue (sans kit de dépannage)	170	–
	Kit de dépannage (compresseur et produit d'étanchéité, sans roue de secours)	•	•



Jantes en alliage léger 7,0 J x 17" «Scutus», argent avec panneau Aero noir



Jantes en alliage léger 7,0 J x 18" «Procyon», argent avec panneau Aero noir



Jantes en alliage léger 7,0 J x 18" «Procyon», noir avec panneau Aero noir



Jantes en alliage léger 7,0 J x 18" «Miran», noir avec surface polie



Jantes en alliage léger 8,0 J x 19" «Sagitaris», anthracite avec surface polie

Les prix s'entendent en CHF et incluent 8.1% TVA. Certains des équipements optionnels mentionnés ci-dessus ne peuvent être commandés qu'en association avec d'autres équipements supplémentaires. De plus, lesdits équipements optionnels ne peuvent pas tous être combinés entre eux. Veuillez contacter votre partenaire Škoda pour de plus amples informations.

* Recommandations de prix sans engagement de l'importateur AMAG Import SA.

• Série

– pas livrable

^{N)} Prix net

0 = sans supplément/déduction

P = pack

Couleurs	Prix recommandés sans engagement*	
	Selection	Sportline
Couleur Uni Bleu Energy	0	-
Couleur spezial Gris Acier	570	0
Couleur métallisée Blanc Moon	870	300
Couleur métallisée Gris Graphite	870	300
Couleur métallisée Argent Brilliant	870	300
Couleur métallisée Bleu Race	870	300
Couleur métallisée Rouge Velvet	870	300
Couleur métallisée Phoenix Orange	1'490	920
Couleur effet perlé Noir Magic	1'490	920



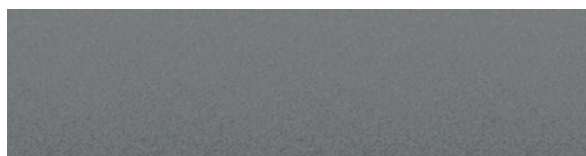
Uni Bleu Energy



Spezial Gris Acier



Métallisée Blanc Moon



Métallisée Gris Graphite



Métallisée Argent Brilliant



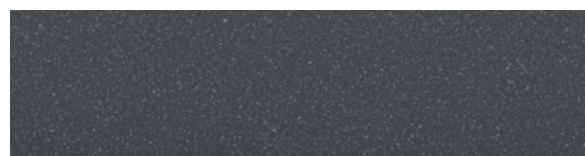
Métallisée Bleu Race



Métallisée Rouge Velvet



Métallisée Phoenix Orange



Effet perlé Noir Magic

Les prix s'entendent en CHF et incluent 8.1% TVA. Certains des équipements optionnels mentionnés ci-dessus ne peuvent être commandés qu'en association avec d'autres équipements supplémentaires. De plus, lesdits équipements optionnels ne peuvent pas tous être combinés entre eux. Veuillez contacter votre partenaire Škoda pour de plus amples informations.

* Recommandations de prix sans engagement de l'importateur AMAG Import SA.

● Série

– pas livable

^{N)} Prix net

0 = sans supplément/déduction

P = pack

Services Škoda Care		Prix recommandés sans engagement*	
		Selection	Sportline
	Garantie sur le véhicule neuf : 2 ans sans limitation de kilométrage	●	●
EB3	Prolongation de garantie 2+1 ans (total 3 ans), 100'000 km ¹⁾ au maximum	●	●
EA4	Prolongation de garantie 2+3 ans (total 5 ans), 100'000 km au maximum	900 ^{N)}	900 ^{N)}
A41	Škoda Care: Service (entretien et usure) pendant 4 ans / 100'000 km	2'100 ^{N)}	2'100 ^{N)}
A42	Škoda Care: ServicePLUS (entretien, usure et liquides) pendant 4 ans / 100'000 km	2'710 ^{N)}	2'710 ^{N)}

Les prix s'entendent en CHF et incluent 8.1% TVA. Certains des équipements optionnels mentionnés ci-dessus ne peuvent être commandés qu'en association avec d'autres équipements supplémentaires. De plus, lesdits équipements optionnels ne peuvent pas tous être combinés entre eux. Veuillez contacter votre partenaire Škoda pour de plus amples informations.

¹⁾ Cumulé avec une garantie constructeur 2+1 ans (total 3 ans) 100'000 km lors de l'achat d'un véhicule neuf.

* Recommandations de prix sans engagement de l'importateur AMAG Import SA. ● Série – pas livrable ^{N)} Prix net O = sans supplément/déduction P = pack

Caractéristiques techniques – Škoda Karoq	1.0 TSI, 110 CH	1.5 TSI, ACT, 150 CH	1.5 TSI, ACT, 150 CH
	Moteur turbo essence, injection directe à haute pression	Moteur turbo essence, injection directe à haute pression	Moteur turbo essence, injection directe à haute pression
Moteurs			
Nombre de cylindres/cylindrée (cm ³)	3/999	4/1'498	4/1'498
Puissance/tours (kW/min ⁻¹)	81/5'500	110/5'000 – 6'000	110/5'000 – 6'000
Couple max./tours (Nm/min ⁻¹)	200/2'000 – 3'000	250/1'500 – 3'500	250/1'500 – 3'500
Norme antipollution	EU6d-ISC-FCM	EU6d-ISC-FCM	EU6d-ISC-FCM
Carburant	Essence sans plomb 95 ROZ au minimum	Essence sans plomb 95 ROZ au minimum	Essence sans plomb 95 ROZ au minimum
Performances			
Vitesse max. (km/h)	190	211	210
Accélération de 0 – 100 km/h (s)	11.3	9.0	9.1
Diamètre de braquage (m)	10.9	10.9	10.9
Valeurs de consommation et d'émission selon WLTP¹⁾			
Émissions de CO ₂ g/km	134 – 150	136 – 152	139 – 152
Catégorie de rendement énergétique	D	D	D
Consommation mixte l/100 km	5.9 – 6.6	6.0 – 6.7	6.1 – 6.7
Équivalent d'essence l/100 km			
Émissions de CO ₂ liées à la mise à disposition de carburant g/km (essence/diesel)	30 – 33	30 – 34	31 – 34
Traction			
Type	Traction avant	Traction avant	Traction avant
Embrayage	Embrayage monodisque	Embrayage monodisque	Double embrayage à lamelles à bain d'huile
Boîte de vitesses	Boîte à 6 vitesses	Boîte à 6 vitesses	Boîte DSG à 7 vitesses (boîte automatique)
Poids			
Poids de remorque non freiné (max. kg)	680	690	700
Poids de remorque freiné à 12% de déclivité (max. kg)	1'200	1'500	1'500
Capacité du réservoir (l)	50	50	50
Poids à vide (kg)	1'364 – 1'571	1'408 – 1'621	1'416 – 1'629
Poids total admissible (kg)	1'900	1'930	1'940
Charge d'essieu avant / arrière admissible (kg)	924 – 953/947 – 976	962 – 985/945 – 968	970 – 993/947 – 970
Charge de toit admissible (kg)	75	75	75

¹⁾ Les valeurs de consommation et d'émissions indiquées ont été déterminées selon la procédure de mesure WLTP prescrite par la loi. La procédure d'essai mondiale harmonisée pour voitures particulières et véhicules utilitaires légers (Worldwide harmonized Light vehicles Test Procedure, ou WLTP) est une procédure de test plus réaliste pour la mesure de la consommation de carburant et des émissions de CO₂. Les valeurs varient en fonction des équipements en option choisis.

Pour que les consommations d'énergie de différents types de propulsion (essence, diesel, gaz, courant électrique, etc.) soient comparables, elles sont en outre indiquées sous forme d'équivalent essence (unité de mesure énergétique). Le CO₂ est le principal gaz à effet de serre responsable du réchauffement climatique. Valeur moyenne des émissions de CO₂ pour tous les modèles de véhicules proposés en Suisse: 122 g/km (WLTP). Valeur cible provisoire des émissions de CO₂ pour tous les modèles de véhicules proposés en Suisse: 118 g/km (WLTP). Les données indiquées pour un véhicule spécifique peuvent différer des données d'immatriculation conformément à la réception par type suisse ou à l'homologation de véhicule individuel.

Les valeurs de consommation figurant dans nos documents de vente correspondent aux indications européennes de consommation normalisée de carburant qui permettent de comparer les différents véhicules. En pratique, celles-ci peuvent parfois varier considérablement en fonction du style de conduite, des conditions météorologiques et de circulation, de la charge, de la topographie et de la saison. Nous recommandons également le style de conduite EcoDrive pour préserver les ressources.

Catégorie de rendement énergétique selon la nouvelle méthode de calcul conformément à l'annexe 4.1 de l'OEEE, valable à partir du 1^{er} janvier 2024 jusqu'au 31 décembre 2024. Vous trouverez des informations sur l'étiquette-énergie pour les voitures de tourisme sur le site de l'Office fédéral de l'énergie, OFEN.

*** Toutes les valeurs de consommation, d'émissions de CO₂, de catégorie de rendement énergétique et d'équivalent essence ainsi que les indications de poids sont des données provisoires. L'homologation en Suisse n'est pas encore terminée.**

Caractéristiques techniques – Škoda Karoq	2.0 TSI, 190 CH, 4x4	2.0 TDI-CR, SCR, 150 CH, 4x4
	Moteur turbo essence, injection directe à haute pression	Moteur turbo diesel, injection directe à haute pression, technologie Common Rail
Moteurs		
Nombre de cylindres/cylindrée (cm ³)	4/1'984	4/1'968
Puissance/tours (kW/min ⁻¹)	140/4'200 – 6'000	110/3'000 – 4'200
Couple max./tours (Nm/min ⁻¹)	320/1'500 – 4'100	360/1'600 – 2'750
Norme antipollution	EU6d-ISC-FCM	EU6d-ISC-FCM
Carburant	Essence sans plomb 95 ROZ au minimum	Diesel
Performances		
Vitesse max. (km/h)	221	204
Accélération de 0 – 100 km/h (s)	7.0	8.8
Diamètre de braquage (m)	10.9	10.9
Valeurs de consommation et d'émission selon WLTP¹⁾		
Émissions de CO ₂ g/km	174 – 180	146 – 163
Catégorie de rendement énergétique	E	D
Consommation mixte l/100 km	7.6 – 7.9	5.6 – 6.2
Équivalent d'essence l/100 km		6.4 – 7.1
Émissions de CO ₂ liées à la mise à disposition de carburant g/km (essence/diesel)	38 – 40	28 – 31
Traction		
Type	4x4	4x4
Embrayage	Double embrayage à lamelles à bain d'huile	Double embrayage à lamelles à bain d'huile
Boîte de vitesses	Boîte DSG à 7 vitesses (boîte automatique)	Boîte DSG à 7 vitesses (boîte automatique)
Poids		
Poids de remorque non freiné (max. kg)	750	750
Poids de remorque freiné à 12% de déclivité (max. kg)	1'900	2'100
Capacité du réservoir (l)	55	55 (12 SCR)
Poids à vide (kg)	1'586 – 1'766	1'604 – 1'830
Poids total admissible (kg)	2'220	2'150
Charge d'essieu avant / arrière admissible (kg)	1'077 – 1'108/1'112 – 1'143	1'080 – 1'105/1'045 – 1'070
Charge de toit admissible (kg)	75	75

¹⁾ Les valeurs de consommation et d'émissions indiquées ont été déterminées selon la procédure de mesure WLTP prescrite par la loi. La procédure d'essai mondiale harmonisée pour voitures particulières et véhicules utilitaires légers (Worldwide harmonized Light vehicles Test Procedure, ou WLTP) est une procédure de test plus réaliste pour la mesure de la consommation de carburant et des émissions de CO₂. Les valeurs varient en fonction des équipements en option choisis.

Pour que les consommations d'énergie de différents types de propulsion (essence, diesel, gaz, courant électrique, etc.) soient comparables, elles sont en outre indiquées sous forme d'équivalent essence (unité de mesure énergétique). Le CO₂ est le principal gaz à effet de serre responsable du réchauffement climatique. Valeur moyenne des émissions de CO₂ pour tous les modèles de véhicules proposés en Suisse: 122 g/km (WLTP). Valeur cible provisoire des émissions de CO₂ pour tous les modèles de véhicules proposés en Suisse: 118 g/km (WLTP). Les données indiquées pour un véhicule spécifique peuvent différer des données d'immatriculation conformément à la réception par type suisse ou à l'homologation de véhicule individuel.

Les valeurs de consommation figurant dans nos documents de vente correspondent aux indications européennes de consommation normalisée de carburant qui permettent de comparer les différents véhicules. En pratique, celles-ci peuvent parfois varier considérablement en fonction du style de conduite, des conditions météorologiques et de circulation, de la charge, de la topographie et de la saison. Nous recommandons également le style de conduite EcoDrive pour préserver les ressources.

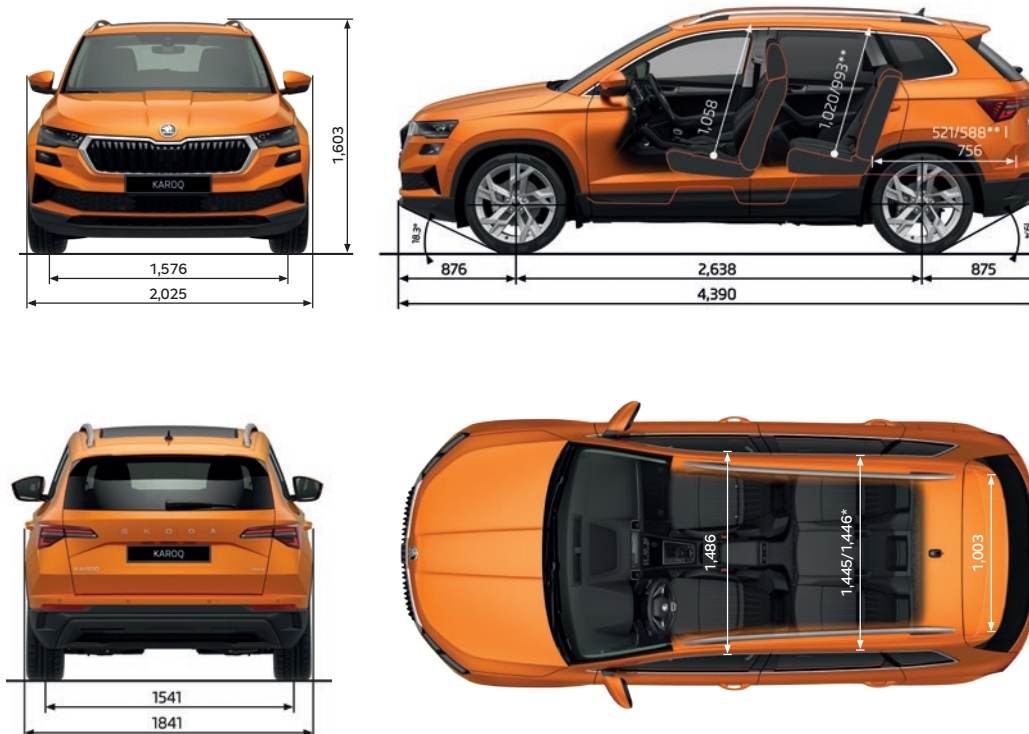
Catégorie de rendement énergétique selon la nouvelle méthode de calcul conformément à l'annexe 4.1 de l'OEEE, valable à partir du 1^{er} janvier 2024 jusqu'au 31 décembre 2024. Vous trouverez des informations sur l'étiquette-énergie pour les voitures de tourisme sur le site de l'Office fédéral de l'énergie, OFEN.

*** Toutes les valeurs de consommation, d'émissions de CO₂, de catégorie de rendement énergétique et d'équivalent essence ainsi que les indications de poids sont des données provisoires. L'homologation en Suisse n'est pas encore terminée.**

Autres spécifications Karoq*

Carrosserie		Dimensions extérieures	
Type	Cinq sièges, cinq portes, bicorps	Longueur/Largeur (mm)	4'390 (4'384 Sportline)/1'841
Résistance à l'air Cw	0.301 – 0.37 – en fonction du moteur	Hauteur (mm) sans / avec antenne	1'603 – 1'608 (1'608 – 1'612 Sportline)/1'624 – 1'632
Châssis		Dimensions intérieures	
Essieu avant	Essieu avant McPherson avec bras triangulaire transversal inférieur et stabilisateur de torsions	Empattement (mm)	2'638 (2'630 4x4)
Essieu arrière	Essieu arrière multibras avec pousoirs longitudinaux et transversaux et stabilisateur de torsion	Écartement des roues avant/arrière (mm)	1'576 (1'572 Sportline)/1'541 (1'537 Sportline) – (1'547 4x4; 1'544 Sportline 4x4)
Système de freinage	Système hydraulique d'interruption de circuit double, en diagonal, avec assistance par le vide et Dual Rate	Garde au sol (mm)	164 – 168 (169 – 173 Sportline)
– Freins avant	Freins à disques avec refroidissement interne, avec étrier flottant à piston unique	Volume du coffre (max. en l)	
– Freins arrière	Freins à disques	Largeur aux coudes avant/arrière (mm)	1'486/1'445 (1'446 Varioflex)
Direction	Direction directe pignon-crémaillère, assistée par voie électromécanique	Garde au toit effective avant/arrière (mm)	1'058/1'020 (993 Varioflex)
Roues	7,0 x 17"; 7,0 x 18"; 8,0 x 19"	Sans roue de secours, avec les sièges arrière rabattus - en position verticale/rabattus	521/1'630
Pneus	215/55 R17; 225/55 R17; 215/50 R18; 225/50 x R18; 225/40 R19; 225/45 R19	Système VarioFlex: sièges en position verticale/rabattus ou démontés	588/1'605 – 1'810

* Toutes les valeurs concernant la consommation, les émissions de CO₂, la catégorie d'efficacité énergétique et l'équivalent essence ainsi que les indications de poids sont provisoires. La procédure d'homologation est encore en cours en Suisse.



Services et informations générales

Packs de services

Avec Škoda Care, nous vous présentons une solution futée et complète pour la protection et l'entretien de votre véhicule. Nous vous proposons plusieurs packs confortables sans souci, dans lesquels vous pouvez choisir et combiner vous-même les options souhaitées.

Prolongation de la garantie constructeur Škoda

La garantie officielle d'usine Škoda peut être prolongée à votre demande.

Assurance Škoda

Avec l'assurance auto Škoda, vous bénéficiez non seulement d'une couverture d'assurance complète sur tous les modèles Škoda, mais aussi d'avantages produits en exclusivité.

Totalmobil

Pour l'achat de votre véhicule neuf Škoda, nous prenons en charge pour vous, en guise de remerciement, l'assurance mobilité «Totalmobil». Celle-ci est valable jusqu'au premier service ou au maximum deux ans et se prolonge à chaque service que vous effectuez chez un partenaire officiel jusqu'à ce que le prochain service arrive à échéance.

Leasing

Qu'il s'agisse de financement ou de gestion de flotte, AMAG Leasing AG couvre tous vos besoins personnels. Pour en savoir plus, rendez-vous chez votre partenaire Škoda ou consultez notre site Internet.

Accessoires d'origine Škoda

Qu'il s'agisse de design, de protection, de transport ou de roues hiver, nous avons les accessoires parfaitement adaptés à votre Škoda.

Sur les véhicules neufs, les pièces et les accessoires

2 ans de garantie sur les véhicules Škoda

2 ans de garantie sur les pièces d'origine Škoda et les accessoires d'origine Škoda

3 ans de garantie sur la peinture

8 ans de garantie ou 160'000 km sur la batterie lithium-ion haute tension (selon la première échéance atteinte, sur tous les modèles iV, au moins 70% de la capacité nette)

12 ans de garantie contre la perforation de la carrosserie par la corrosion

Informations générales

Les véhicules présentés peuvent comporter des équipements spéciaux ou de moindre valeur susceptibles de différer de l'équipement de série homologué en Suisse. Le constructeur se réserve le droit de modifier la conception, les équipements et les données techniques à tout moment et sans préavis. Les véhicules reproduits sont en partie dotés d'équipements spéciaux disponibles contre supplément. Les indications relatives à la livraison, à l'aspect, aux performances, aux dimensions, au poids, à la consommation et aux coûts d'exploitation des véhicules correspondent à l'état des connaissances au moment de la mise sous presse. Sous réserve de divergences de couleur et de forme par rapport aux illustrations ainsi que de modifications, d'erreurs ou de fautes d'impression. Pour toute autre information, veuillez vous adresser à votre partenaire Škoda.