

SKODA



Karoq

Configurare ora

Listino prezzi

valevole dal 26.01.2024

Selection

Codice di modello	Motore	Potenza	Cambio	Prezzi raccomandati non vincolanti*
NU7DC5SE	1.0 TSI, trazione anteriore (EU6)	85 kW/115 CV	Cambio manuale a 6 marce	CHF 33'790
NU7DM5SE	1.5 TSI ACT ¹⁾ , trazione anteriore (EU6)	110 kW/150 CV	Cambio manuale a 6 marce	CHF 36'790
NU7DMDSE	1.5 TSI ACT ¹⁾ , trazione anteriore (EU6)	110 kW/150 CV	Cambio aut. a 7 rapporti (DSG) ³⁾	CHF 39'190
NU7D7ZSE	2.0 TDI SCR ²⁾ , 4x4 (EU6)	110 kW/150 CV	Cambio aut. a 7 rapporti (DSG) ³⁾	CHF 44'870

Sportline

Codice di modello	Motore	Potenza	Cambio	Prezzi raccomandati non vincolanti*
NU7RMDSL	1.5 TSI ACT ¹⁾ , trazione anteriore (EU6)	110 kW/150 CV	Cambio aut. a 7 rapporti (DSG) ³⁾	CHF 44'540
NU7RQZSL	2.0 TSI, 4x4 (EU6)	140 kW/190 CV	Cambio aut. a 7 rapporti (DSG) ³⁾	CHF 49'090
NU7R7ZSL	2.0 TDI SCR ²⁾ 4x4 (EU6)	110 kW/150 CV	Cambio aut. a 7 rapporti (DSG) ³⁾	CHF 50'220

[Configurare ora](#)

I prezzi si intendono in franchi svizzeri incl. IVA dell'7.7%.

¹⁾ L'«Active Cylinder Technology (ACT)» riduce il numero dei cilindri attivi del motore, a condizione che il profilo di guida lo consenta. Ciò comporta una riduzione del consumo di carburante e dell'emissione di CO₂.

²⁾ La «Selective Catalytic Reduction (SCR)» comprende un additivo «AdBlue» supplementare che deve essere aggiunto da voi o dal vostro partner Škoda dopo un determinato periodo. «AdBlue» assicura una riduzione delle emissioni, in particolare degli ossidi di azoto.

³⁾ Cambio automatico a doppia frizione

* Prezzi raccomandati non vincolanti dell'importatore AMAG Import SA.

Design Selection	Prezzi raccomandati non vincolanti*	
	Selection	Sportline
Loft › Rivestimenti dei sedili in tessuto › Intarsio decorativo sul cruscotto «Anodized Cross»	•	–
Lodge › Rivestimenti per sedili in tessuto naturale › Intarsio decorativo sul cruscotto «Linear Diamonds»	230	–
Lounge › Rivestimenti dei sedili Suedia/pelle › Intarsio decorativo sul cruscotto «Linear Diamonds» › Selezione del profilo di guida «Driving Mode Selection» › Sedili comfort	1'730	–
Suite › Rivestimenti dei sedili in pelle nero › Intarsio decorativo sul cruscotto «Linear Diamonds» › Selezione del profilo di guida «Driving Mode Selection» › Sedili comfort	2'030	–
Eco Suite › Rivestimenti dei sedili ECO (combinazione di finta pelle, tessuto e Suedia) › Intarsio decorativo sul cruscotto «Nisha» Soft Touch › Rivestimenti delle porte e dei fianchi in Suedia Deep Mocca › Selezione del profilo di guida «Driving Mode Selection» › Sedili comfort	1'100	–
Sportline › Rivestimenti dei sedili in tessuto Thermoflux › Intarsio decorativo sul cruscotto Carbon-Design › Sedili comfort	–	•
Sportline Lounge › Rivestimenti dei sedili Suedia/pelle › Intarsio decorativo sul cruscotto Carbon-Design › Sedili comfort	–	1'300
Sportline Suite › Rivestimenti dei sedili in pelle nero › Intarsio decorativo sul cruscotto Carbon-Design › Sedili comfort	–	1'600



Loft



Lodge



Lounge



Suite



Eco Suite



Sportline

I prezzi si intendono in franchi svizzeri incl. IVA dell'7.7%. Alcuni degli equipaggiamenti supplementari riportati in alto possono essere ordinati solo in abbinamento con altri equipaggiamento supplementari. Inoltre, non tutti gli equipaggiamenti supplementari elencati sono combinabili tra loro. Per informazioni particolareggiate la preghiamo di rivolgersi al suo partner Škoda.

* Prezzi raccomandati non vincolanti dell'importatore AMAG Import SA. • Serie – non disponibile ^{N)} Prezzo netto 0 = senza supplemento/riduzione P = pacchetto

Equipaggiamenti di serie	Selection	Sportline
Equipaggiamento interno		
Volante multifunzionale in pelle a due razze	● (man.)	–
Volante multifunzionale in pelle a due razze con palette al volante	● (DSG)	–
Volante multifunzionale in pelle super sportivo a tre razze con palette al volante, riscaldabile	–	●
Vano portaocchiali	●	●
Intarsio decorativo sul cruscotto «Anodized Cross»	●	–
Intarsio decorativo sul cruscotto Carbon-Design	–	●
Finiture delle soglie delle porte anteriori	–	●
Schienale del sedile posteriore con sbloccaggio a distanza nel bagagliaio	●	●
Bracciolo centrale anteriore	●	●
Rivestimenti dei sedili in tessuto nero	●	–
Sedili sportivi in tessuto Thermoflux	–	●
Tappetini in tessuto	●	●
Sedili anteriori regolabili manualmente in altezza	●	●
Equipaggiamento esterno		
Retrovisori esterni regolabili, riscaldabili e ripiegabili elettricamente con deflettore automatico	●	●
Black Pack (barre sul tetto, finestrini laterali, specchietti esterni e griglia del radiatore di nero lucido)	–	●
Barre sul tetto nere	●	–
Assistente di parcheggio (sensori parcheggio posteriori)	●	–
Listelli passaruota	●	–
Predisposizione per gancio di traino	●	●
Equipaggiamento elettrico/funzionale		
Ricevitore DAB+	●	●
Climatizzatore «Climatronic», controllo della temperatura a 2 zone, completamente automatico, regolabile separatamente	●	●
Phonebox e ricarica wireless	–	●
Škoda Infotainment 8.25"	●	●
Comando vocale	●	●
Sistema di avviamento senza chiave «Easy Start»	●	–
Preparazione del telefono con Bluetooth	●	●
Cockpit virtuale Base	●	–
Cockpit virtuale Plus	–	●
8 altoparlanti	●	●
«Care Connect» (Remote Access [3 anni] & Proactive Services)	●	●
«SmartLink» (CarPlay e Android Auto)	●	●

I prezzi si intendono in franchi svizzeri incl. IVA dell'7.7%. Alcuni degli equipaggiamenti supplementari riportati in alto possono essere ordinati solo in abbinamento con altri equipaggiamento supplementari. Inoltre, non tutti gli equipaggiamenti supplementari elencati sono combinabili tra loro. Per informazioni particolareggiate la preghiamo di rivolgersi al suo partner Škoda.

* Prezzi raccomandati non vincolanti dell'importatore AMAG Import SA. ● Serie – non disponibile ^{N)} Prezzo netto 0 = senza supplemento/riduzione P = pacchetto

Equipaggiamenti di serie	Selection	Sportline
Equipaggiamento di sicurezza		
Rilevamento della distrazione e della fatica	•	•
Sistema di controllo adattivo della velocità di crociera «Adaptive Cruise Control»	•	•
Assistente di partenza in salita	•	•
Emergency-Call	•	•
Airbag ginocchio conducente	•	•
Selezione del profilo di guida «Driving Mode Selection»	–	•
Segnalazione della cintura di sicurezza per tutti i passeggeri	•	•
Airbag posteriori per la testa e laterali	•	•
Fari di base a LED e luci diurne a LED	•	–
Luci posteriori a LED con indicatori dinamici	•	•
Kit per forature (compressore e bombola con sigillante, senza ruota di scorta)	•	•
Fari fendinebbia anteriori	•	–
Assistenza alla frenata d'emergenza «Front Assist»	•	•
Sensore pioggia con assistente luce (rientro a casa, uscita da casa, luce del tunnel)	•	•
Sistema di controllo della pressione degli pneumatici	•	•
Assistente per il mantenimento della corsia «Lane Assist»	•	•
Riconoscimento dei segnali stradali	•	•
3. poggiatesta posteriore	•	•

I prezzi si intendono in franchi svizzeri incl. IVA dell'7.7%. Alcuni degli equipaggiamenti supplementari riportati in alto possono essere ordinati solo in abbinamento con altri equipaggiamento supplementari. Inoltre, non tutti gli equipaggiamenti supplementari elencati sono combinabili tra loro. Per informazioni particolareggiate la preghiamo di rivolgersi al suo partner Škoda.

* Prezzi raccomandati non vincolanti dell'importatore AMAG Import SA. • Serie – non disponibile ^{N)} Prezzo netto 0 = senza supplemento/riduzione P = pacchetto

Equipaggiamenti di serie		Selection	Sportline
Pacchetti d'equipaggiamenti			
W5C	Pacchetto Comfort › Supporto lombare regolabile manualmente per i sedili anteriori › Sistema di chiusura e avviamento senza chiave «Kessy» (Keyless Access) › SunSet (finestrini laterali posteriori e lunotto oscurati)	400	•
P5N	Pacchetto Convenience (Sportline solo con Interior Suite) › Retrovisori esterni ripiegabile elettricamente con oscuramento automatico (solo lato conducente) e funzione di memoria › Sedili anteriori regolabili elettricamente con funzione memory, supporto lombare elettrico	1'280	1'230
P5P	Pacchetto Design › Pacchetto Cromo (barre sul tetto e bordi dei finestrini laterali argentati con finiture cromate) › Barre sul tetto argento › Finiture delle soglie delle porte › Spoiler posteriore	570	–
P5I	Pacchetto Light › Illuminazione ambiente e vano piedi › Fari full LED con «funzione matrix beam» e AFS (Adaptive Frontlight System)	1'880	•
W5F	Pacchetto Parking › Sensori di parcheggio anteriori e posteriori › Telecamera di retromarcia	780	•
W5G	Pacchetto Parking Plus › Assistente al parcheggio «Park Assist» con sensori di parcheggio anteriori e posteriori › Telecamera circostante «Area View»	1'620	890
P5J	Pacchetto Performance › Assistenza alla partenza in salita, compresa l'assistenza al fuoristrada (per 4x4) › Selezione del profilo di guida «Driving Mode Selection» › Regolazione del telaio adattiva «DCC – Dynamic Chassis Control» › Spoiler posteriore › Pedali in acciaio inox › Sterzo progressivo	1'280	970
P5A	Pacchetto Safety Plus › Sistema di protezione degli occupanti «Crew Protect Assistant» anteriore e posteriore › Airbag laterali posteriori	540	540
P5L	Pacchetto Simply Clever Family › Blocco di sicurezza per bambini regolabile elettricamente › Tavolo pieghevole sugli schienali dei sedili anteriori (solo per Selection) › Porta tablet › Preparazione del supporto per seggiolino per bambini con sistema di sicurezza ISOFIX sul sedile del passeggero anteriore	210	130
W5K	Pacchetto Simply Clever › Cestino dei rifiuti nel rivestimento della porta › Elementi di carico nel bagagliaio › Tappetino per stivali bifacciale (tappeto/gomma) › Programma di rete (rete impostata nel bagagliaio)	120	120
R6E	Pacchetto Technology 8" Plus › Phonebox e ricarica wireless › Cockpit virtuale Plus	750	•

I prezzi si intendono in franchi svizzeri incl. IVA dell'7.7%. Alcuni degli equipaggiamenti supplementari riportati in alto possono essere ordinati solo in abbinamento con altri equipaggiamento supplementari. Inoltre, non tutti gli equipaggiamenti supplementari elencati sono combinabili tra loro. Per informazioni particolareggiate la preghiamo di rivolgersi al suo partner Škoda.

* Prezzi raccomandati non vincolanti dell'importatore AMAG Import SA. • Serie – non disponibile ^{N)} Prezzo netto 0 = senza supplemento/riduzione P = pacchetto

Equipaggiamenti di serie		Prezzi raccomandati non vincolanti*	
		Selection	Sportline
Pacchetti d'equipaggiamenti			
R6G ¹⁾	Pacchetto Technology 8" Navi Plus > Phonebox e ricarica wireless > Škoda Infotainment 8.25" con funzione di navigazione > Infotainment Online 3 anni + «Care Connect» (Remote Access [3 anni] & Proactive Services) > Cockpit virtuale Plus > «SmartLink» (CarPlay e Android Auto)	990	430
R6I ¹⁾	Pacchetto Technology 9.2" Navi Plus > Phonebox e ricarica wireless > Škoda Infotainment 9.2" con funzione di navigazione > Infotainment Online 3 anni + «Care Connect» (Remote Access [3 anni] & Proactive Services) > Cockpit virtuale Plus > «SmartLink» (CarPlay e Android Auto)	1'780	1'220
P5H	Pacchetto Travel Assist > Sistema di avviso di superamento involontario della corsia «Lane Assist» con assistente agli ingorghi e alla frenata di emergenza > Sistema di controllo adattivo della velocità di crociera «Adaptive Cruise Control» > Specchio retrovisore interno con connessione USB-C e oscuramento automatico > Assistente al cambio di corsia «Side Assist» > Riconoscimento dei segnali stradali	700	700
P5D	Pacchetto Winter > Volante multifunzione in pelle a 2 razze con palette del cambio (DSG), riscaldabile > Ugelli lavavetro anteriori riscaldati > Sistema di pulizia dei fari > Sedili anteriori riscaldati	440	•
P5E	Pacchetto Winter Plus (non per 1.0 TSI) Oltre a Basic: > Parabrezza riscaldabile > Sedili anteriori e posteriori riscaldati	850	420

¹⁾ L'utilizzo dei servizi online mobili (Škoda Connect Infotainment Online) è possibile esclusivamente con il sistema di navigazione e richiede, inoltre, la presenza di un terminale mobile (ad esempio uno smartphone) in grado di fungere da hotspot wi-fi. I servizi online mobili di Škoda Connect Infotainment Online sono disponibili esclusivamente a fronte di un contratto di telefonia mobile, già in essere o da stipulare a parte, tra voi e il vostro operatore di telefonia mobile e solo nell'ambito della copertura offerta dalla rete mobile in questione. A seconda del vostro tipo di tariffa di telefonia mobile e soprattutto in caso di utilizzo del servizio all'estero, la ricezione di pacchetti di dati tramite Internet può comportare costi aggiuntivi (ad esempio spese di roaming). A causa del volume di dati generato durante l'utilizzo di Škoda Connect Infotainment Online, si raccomanda un contratto di telefonia mobile che preveda una flat rate per il traffico dati. Per poter utilizzare i servizi online mobili di Škoda Connect Infotainment Online è necessario stipulare online un contratto a parte con Škoda Auto a.s. A seguito della consegna della vettura il cliente ha a disposizione 90 giorni per registrare la vettura su skoda-connect.com. La disponibilità di Škoda Connect Infotainment Online può variare in base al Paese. I servizi e i relativi contenuti, con riserva della disponibilità degli stessi da parte di terzi, sono a disposizione per l'intera durata contrattuale concordata e possono essere soggetti a eventuali modifiche. Per utilizzare Škoda Care Connect è necessario stipulare online un contratto a parte con Škoda Auto a.s. Per poter usufruire dei servizi per l'intero periodo di validità (Remote Access per 1 anno, tutti gli altri servizi per un massimo di 14 anni), a seguito della consegna della vettura il cliente ha a disposizione 90 giorni per registrare la vettura su skoda-connect.com. Il servizio di chiamata di emergenza è invece già attivo fin dal momento della consegna, senza necessità di registrazione. La disponibilità di Škoda Care Connect può variare in base al paese. I servizi e i relativi contenuti, con riserva della disponibilità degli stessi da parte di terzi, sono a disposizione per l'intera durata contrattuale concordata e possono essere soggetti a eventuali modifiche. Per utilizzare l'app gratuita Škoda Connect è necessario disporre di uno smartphone con sistema operativo iOS o Android e di una scheda SIM con l'opzione dati sulla base di un contratto di telefonia mobile, già in essere o da stipulare a parte, tra voi e il vostro operatore di telefonia mobile. A seconda del vostro tipo di tariffa di telefonia mobile e soprattutto in caso di utilizzo del servizio all'estero, l'invio o la ricezione di pacchetti di dati tramite Internet può comportare costi aggiuntivi (ad esempio spese di roaming). Trovate maggiori informazioni relative a Škoda Connect Infotainment Online e Škoda Care Connect su skoda.ch e presso il vostro partner Škoda. Per informazioni relative alle vostre tariffe di telefonia mobile vi preghiamo di rivolgervi al vostro operatore.

I prezzi si intendono in franchi svizzeri incl. IVA dell'7.7%. Alcuni degli equipaggiamenti supplementari riportati in alto possono essere ordinati solo in abbinamento con altri equipaggiamento supplementari. Inoltre, non tutti gli equipaggiamenti supplementari elencati sono combinabili tra loro. Per informazioni particolareggiate la preghiamo di rivolgersi al suo partner Škoda.

* Prezzi raccomandati non vincolanti dell'importatore AMAG Import SA. • Serie – non disponibile ^{N)} Prezzo netto 0 = senza supplemento/riduzione P = pacchetto

Equipaggiamenti di serie		Prezzi raccomandati non vincolanti*	
		Selection	Sportline
Equipaggiamento interno			
3CX	Parete divisoria in rete	210	210
PKP	Piano di carico variabile nel bagagliaio	200	200
PWD	Sedili Varioflex (rimozione schienale sedile posteriore con sgancio remoto dal bagagliaio)	720	-
Equipaggiamento esterno			
ONA	Senza le scritte di denominazione del modello sul portellone del bagagliaio	0	-
PK6	Tetto panoramico scorrevole (senza vano portacchiali)	1'320	1'320
Equipaggiamento elettrico/funzionale			
PDC	Sistema di chiusura e avviamento senza chiave «Kessy» (Keyless Access) con sistema di allarme e sensore di inclinazione	510	310
4E6	Portellone posteriore con apertura senza contatto «Virtual Pedal»	710	710
PHD	Climatizzatore «Climatronic», controllo della temperatura a 3 zone, completamente automatico, regolabile separatamente	330	330
PHC	Riscaldamento a veicolo fermo con telecomando	Benzina 1'410/ Diesel 1'220	Benzina 1'410/ Diesel 1'220
RA2	Sistema audio «Canton» (10 altoparlanti e subwoofer nel bagagliaio)	440	440
RA3	Presa da 230 V e porta USB-C aggiuntiva sul retro	250	250
8QG	Chiave supplementare	50	50
PK0	Gancio di traino, agganciabile meccanicamente con sbloccaggio elettrico	840	840
Equipaggiamento di sicurezza			
8A9	Assistente alle manovre del rimorchio «Trailer Assist» con assistente al parcheggio «Park Assist»	1'050	700

I prezzi si intendono in franchi svizzeri incl. IVA dell'7.7%. Alcuni degli equipaggiamenti supplementari riportati in alto possono essere ordinati solo in abbinamento con altri equipaggiamento supplementari. Inoltre, non tutti gli equipaggiamenti supplementari elencati sono combinabili tra loro. Per informazioni particolareggiate la preghiamo di rivolgersi al suo partner Škoda.

* Prezzi raccomandati non vincolanti dell'importatore AMAG Import SA. ● Serie – non disponibile ^{N)} Prezzo netto 0 = senza supplemento/riduzione P = pacchetto

Route e pneumatici		Prezzi raccomandati non vincolanti*	
		Selection	Sportline
	Cerchi in lega leggera 7,0 J x 17" «Scutus» (pneumatici 215/55 R17 2x4; 225/55 R17 4x4), argento	•	–
PV1	Cerchi in lega leggera 7,0 J x 18" «Procyon» (pneumatici 215/50 R18 2x4; 225/50 R18 4x4), argento con panlo Aero nere	800	–
	Cerchi in lega leggera 7,0 J x 18" «Procyon» (pneumatici 215/50 R18 2x4; 225/50 R18 4x4), nero con panlo Aero nere	–	•
PV3	Cerchi in lega leggera 7,0 J x 18" «Miran» (pneumatici 215/50 R18 2x4; 225/50 R18 4x4), nero con superficie lucidata	820	–
PY3	Cerchi in lega leggera 8,0 J x 19" «Sagitaris» (pneumatici 225/40 R19 4x2; 225/45 R19 4x4), antracite con superficie lucida	–	600
PJD	Ruota di scorta salvaspazio di peso ridotto martinetto, chiave a bussola (senza kit per forature)	170	170
PJA	Ruota di scorta in acciaio con martinetto e chiave a bussola (senza kit per forature)	170	–
	Kit foratura (compressore e flacone con sigillante, senza ruota di scorta)	•	•



Cerchi in lega leggera 7,0 J x 17" «Scutus», argento con panlo Aero nere



Cerchi in lega leggera 7,0 J x 18" «Procyon», argento con panlo Aero nere



Cerchi in lega leggera 7,0 J x 18" «Procyon», nero con panlo Aero nere



Cerchi in lega leggera 7,0 J x 18" «Miran», nero con superficie lucidata



Cerchi in lega leggera 8,0 J x 19" «Sagitaris», antracite con superficie lucida

I prezzi si intendono in franchi svizzeri incl. IVA dell'7.7%. Alcuni degli equipaggiamenti supplementari riportati in alto possono essere ordinati solo in abbinamento con altri equipaggiamento supplementari. Inoltre, non tutti gli equipaggiamenti supplementari elencati sono combinabili tra loro. Per informazioni particolareggiate la preghiamo di rivolgersi al suo partner Škoda.

* Prezzi raccomandati non vincolanti dell'importatore AMAG Import SA. • Serie – non disponibile ^{N)} Prezzo netto 0 = senza supplemento/riduzione P = pacchetto

Colori	Prezzi raccomandati non vincolanti*	
	Selection	Sportline
Colore tinta unita Blu Energy	0	-
Colore speciale grigio acciaio	570	0
Colore metallizzato Bianco Moon	870	300
Colore metallizzato Grigio Graphite	870	300
Colore metallizzato Argento Brilliant	870	300
Colore metallizzato Blue Race	870	300
Colore metallizzato Rosso Velvet	870	300
Colore metallizzato Phoenix Arancione	1'490	920
Colore effetto perlato Magia Nera	1'490	920



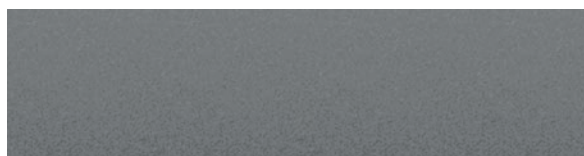
Unita Blu Energy



Speciale grigio acciaio



Metallizzato Bianco Moon



Metallizzato Grigio Graphite



Metallizzato Argento Brilliant



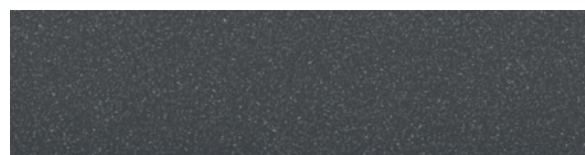
Metallizzato Blue Race



Metallizzato Rosso Velvet



Metallizzato Phoenix Arancione



Effetto perlato Magia Nera

I prezzi si intendono in franchi svizzeri incl. IVA dell'7.7%. Alcuni degli equipaggiamenti supplementari riportati in alto possono essere ordinati solo in abbinamento con altri equipaggiamento supplementari. Inoltre, non tutti gli equipaggiamenti supplementari elencati sono combinabili tra loro. Per informazioni particolareggiate la preghiamo di rivolgersi al suo partner Škoda.

* Prezzi raccomandati non vincolanti dell'importatore AMAG Import SA. ● Serie – non disponibile ^{N)} Prezzo netto 0 = senza supplemento/riduzione P = pacchetto

Servizi Škoda Care		Prezzi raccomandati non vincolanti*	
		Selection	Sportline
	Garanzia auto nuove: 2 anni senza limiti di chilometraggio	•	•
EB3	Estensione della garanzia per 2+1 anni (total 3 anni), al massimo 100'000 km ¹⁾	•	•
EA4	Estensione della garanzia per 2+3 anni (total 5 anni), al massimo 100'000 km	900 ^{N)}	900 ^{N)}
A41	Škoda Care: Servizio (manutenzione e usura) per 4 anni / 100'000 km	2'100 ^{N)}	2'100 ^{N)}
A42	Škoda Care: ServizioPLUS (manutenzione, usura e liquidi) per 4 anni / 100'000 km	2'710 ^{N)}	2'710 ^{N)}

I prezzi si intendono in franchi svizzeri incl. IVA dell'7.7%. Alcuni degli equipaggiamenti supplementari riportati in alto possono essere ordinati solo in abbinamento con altri equipaggiamento supplementari. Inoltre, non tutti gli equipaggiamenti supplementari elencati sono combinabili tra loro. Per informazioni particolareggiate la preghiamo di rivolgersi al suo partner Škoda.

¹⁾ Cumulata con la garanzia di fabbrica 2+1 anni (total 3 anni) max. 100'000 km, con contemporaneo acquisto di un vei.

* Prezzi raccomandati non vincolanti dell'importatore AMAG Import SA. • Serie – non disponibile ^{N)} Prezzo netto 0 = senza supplemento/riduzione P = pacchetto

Dati tecnici – Škoda Karoq	1.0 TSI, 110 CV	1.5 TSI, ACT, 150 CV	1.5 TSI, ACT, 150 CV
	Motore turbo a benzina Iniezione diretta ad alta pressione	Motore turbo a benzina Iniezione diretta ad alta pressione	Motore turbo a benzina Iniezione diretta ad alta pressione
Motori			
Numero cilindri/cilindrata (cm ³)	3/999	4/1'498	4/1'498
Potenza max/giri (kW/min ⁻¹)	81/5'500	110/5'000 – 6'000	110/5'000 – 6'000
Coppia max/giri (Nm/min ⁻¹)	200/2'000 – 3'000	250/1'500 – 3'500	250/1'500 – 3'500
Categoria di emissioni	EU6d-ISC-FCM	EU6d-ISC-FCM	EU6d-ISC-FCM
Carburante	Benzina, senza piombo, almeno RON 95	Benzina, senza piombo, almeno RON 95	Benzina, senza piombo, almeno RON 95
Caratteristiche di guida			
Velocità massima (km/h)	190	211	210
Accelerazione 0 – 100 km/h (s)	11.3	9.0	9.1
Diametro di sterzata (m)	10.9	10.9	10.9
Valori indicati relativi al consumo e alle emissioni secondo WLTP¹⁾			
Emissioni di CO ₂ g/km	134 – 150	136 – 152	139 – 152
Categoria di efficienza energetica	D	D	D
Consumo combinato l/100 km	5.9 – 6.6	6.0 – 6.7	6.1 – 6.7
Equivalenti benzina l/100 km			
Emissioni di CO ₂ derivanti dalla messa a disposizione di carburante g/km (benzina/diesel)	30 – 33	30 – 34	31 – 34
Trazione			
Genere	Trazione anteriore	Trazione anteriore	Trazione anteriore
Frizione	Monodisco a secco	Monodisco a secco	Doppia frizione lamellare a bagno d'olio
Cambio	Cambio manuale a 6 marce	Cambio manuale a 6 marce	Cambio DSG a 7 rapporti (automatico)
Peso			
Carico rimorchiabile, non frenato (max kg)	680	690	700
Carico rimorchiabile, frenato con pendenza di 12%	1'200	1'500	1'500
Capacità del serbatoio (l)	50	50	50
Peso a vuoto (kg)	1'364 – 1'571	1'408 – 1'621	1'416 – 1'629
Carico massimo ammissibile (kg)	1'900	1'930	1'940
Carico consentito sull'asse anteriore / posteriore (kg)	924 – 953/947 – 976	962 – 985/945 – 968	970 – 993/947 – 970
Carico sul tetto consentito (kg)	75	75	75

¹⁾ I valori di consumo e di emissioni indicati sono stati rilevati in conformità alle procedure di misurazione WLTP prescritte dalla legge. La procedura di prova armonizzata a livello mondiale per autovetture e veicoli commerciali leggeri (Worldwide Harmonized Light Vehicle Test Procedure, WLTP) rappresenta una procedura di prova più realistica per misurare il consumo di carburante e le emissioni di CO₂. I valori variano in funzione degli equipaggiamenti speciali selezionati.

Affinché i consumi energetici delle diverse forme di motore (benzina, diesel, gas, corrente elettrica ecc.) siano comparabili, sono indicati anche con il cosiddetto equivalente di benzina (unità di misura per l'energia). La CO₂ è il principale gas serra responsabile del surriscaldamento terrestre. Valore medio di CO₂ di tutti i veicoli offerti in Svizzera: 129 g/km (WLTP). Valore limite di CO₂ provvisorio dei veicoli offerti in Svizzera: 118 g/km (WLTP). I dati di uno specifico veicolo possono discostarsi dai dati rilevanti ai fini dell'immatricolazione in base all'omologazione svizzera o all'autorizzazione specifica per il singolo veicolo.

I dati relativi ai consumi riportati nella nostra documentazione di vendita fanno riferimento a dati europei sul consumo normalizzato di carburante e fungono da parametro di confronto tra i veicoli. Tali dati possono subire variazioni anche considerevoli a seconda dello stile di guida, delle condizioni meteo e del traffico, del carico, della topografia e della stagione. Consigliamo inoltre di adottare lo stile di guida Eco-Drive a tutela delle risorse.

Categoria d'efficienza energetica secondo il nuovo metodo di misurazione conforme all'allegato 4.1 OEEne, valido dal 1.1.2023 e fino al 31.12.2023. Ulteriori informazioni sull'EtichettaEnergia per le autovetture sono disponibili presso l'Ufficio federale dell'energia (UFE).

*** Tutti i valori relativi a consumo, emissioni di CO₂, categoria di efficienza energetica e benzina equivalente, nonché i dati relativi al peso, sono dati provvisori. L'omologazione in Svizzera non è ancora stata completata.**

Dati tecnici – Škoda Karoq	2.0 TSI, 190 CV, 4x4	2.0 TDI-CR, SCR, 150 CV, 4x4
	Motore turbo a benzina Iniezione diretta ad alta pressione	Motore turbodiesel, iniezione diretta ad alta pressione, tecnologia common rail
Motori		
Numero cilindri/cilindrata (cm ³)	4/1'984	4/1'968
Potenza max/giri (kW/min ⁻¹)	140/4'200 – 6'000	110/3'000 – 4'200
Coppia max/giri (Nm/min ⁻¹)	320/1'500 – 4'100	360/1'600 – 2'750
Categoria di emissioni	EU6d-ISC-FCM	EU6d-ISC-FCM
Carburante	Benzina, senza piombo, almeno RON 95	Diesel
Caratteristiche di guida		
Velocità massima (km/h)	221	204
Accelerazione 0 – 100 km/h (s)	7.0	8.8
Diametro di sterzata (m)	10.9	10.9
Valori indicati relativi al consumo e alle emissioni secondo WLTP¹⁾		
Emissioni di CO ₂ g/km	174 – 180	146 – 163
Categoria di efficienza energetica	E	D
Consumo combinato l/100 km	7.6 – 7.9	5.6 – 6.2
Equivalenti benzina l/100 km		6.4 – 7.1
Emissioni di CO ₂ derivanti dalla messa a disposizione di carburante g/km (benzina/diesel)	38 – 40	28 – 31
Trazione		
Genere	4x4	4x4
Frizione	Doppia frizione lamellare a bagno d'olio	Doppia frizione lamellare a bagno d'olio
Cambio	Cambio DSG a 7 rapporti (automatico)	Cambio DSG a 7 rapporti (automatico)
Peso		
Carico rimorchiabile, non frenato (max kg)	750	750
Carico rimorchiabile, frenato con pendenza di 12%	1'900	2'100
Capacità del serbatoio (l)	55	55 (12 SCR)
Peso a vuoto (kg)	1'586 – 1'766	1'604 – 1'830
Carico massimo ammissibile (kg)	2'220	2'150
Carico consentito sull'asse anteriore / posteriore (kg)	1'077 – 1'108/1'112 – 1'143	1'080 – 1'105/1'045 – 1'070
Carico sul tetto consentito (kg)	75	75

¹⁾ I valori di consumo e di emissioni indicati sono stati rilevati in conformità alle procedure di misurazione WLTP prescritte dalla legge. La procedura di prova armonizzata a livello mondiale per autovetture e veicoli commerciali leggeri (Worldwide Harmonized Light Vehicle Test Procedure, WLTP) rappresenta una procedura di prova più realistica per misurare il consumo di carburante e le emissioni di CO₂. I valori variano in funzione degli equipaggiamenti speciali selezionati.

Affinché i consumi energetici delle diverse forme di motore (benzina, diesel, gas, corrente elettrica ecc.) siano comparabili, sono indicati anche con il cosiddetto equivalente di benzina (unità di misura per l'energia). La CO₂ è il principale gas serra responsabile del surriscaldamento terrestre. Valore medio di CO₂ di tutti i veicoli offerti in Svizzera: 129 g/km (WLTP). Valore limite di CO₂ provvisorio dei veicoli offerti in Svizzera: 118 g/km (WLTP). I dati di uno specifico veicolo possono discostarsi dai dati rilevanti ai fini dell'immatricolazione in base all'omologazione svizzera o all'autorizzazione specifica per il singolo veicolo.

I dati relativi ai consumi riportati nella nostra documentazione di vendita fanno riferimento a dati europei sul consumo normalizzato di carburante e fungono da parametro di confronto tra i veicoli. Tali dati possono subire variazioni anche considerevoli a seconda dello stile di guida, delle condizioni meteo e del traffico, del carico, della topografia e della stagione. Consigliamo inoltre di adottare lo stile di guida Eco-Drive a tutela delle risorse.

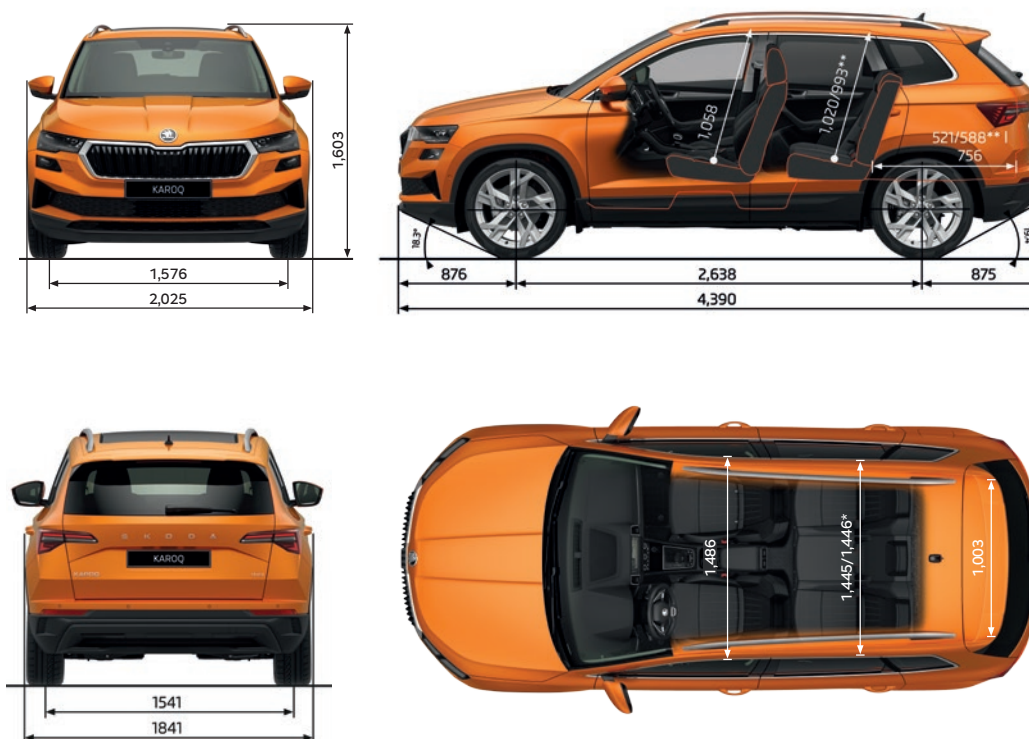
Categoria d'efficienza energetica secondo il nuovo metodo di misurazione conforme all'allegato 4.1 OEEne, valido dal 1.1.2023 e fino al 31.12.2023. Ulteriori informazioni sull'EtichettaEnergia per le autovetture sono disponibili presso l'Ufficio federale dell'energia (UFE).

*** Tutti i valori relativi a consumo, emissioni di CO₂, categoria di efficienza energetica e benzina equivalente, nonché i dati relativi al peso, sono dati provvisori. L'omologazione in Svizzera non è ancora stata completata.**

Ulteriori specifiche Karoq*

Carrozzeria		Dimensioni esterne	
Genere	Cinque posti, cinque porte, a due volumi	Lunghezza / Larghezza (mm)	4'390 (4'384 Sportline)/1'841
Coefficiente di resistenza aerodinamica Cx	0.301 – 0.37 – a seconda della variante del motore	Altezza (mm) senza / con antenna	1'603 – 1'608 (1'608 – 1'612 Sportline)/1'624 – 1'632
Telaio		Dimensioni interne	
Asse anteriore	Asse anteriore McPherson con bracci trasversali a triangolo e stabilizzatore di torsione	Passo (mm)	2'638 (2'630 4x4)
Asse posteriore	Asse posteriore multibraccio con un braccio longitudinale, tre bracci trasversali e stabilizzatore di torsione	Carreggiata anteriore/posteriore (mm)	1'576 (1'572 Sportline)/1'541 (1'537 Sportline) – (1'547 4x4; 1'544 Sportline 4x4)
Freni	Impianto frenante idraulico a doppio circuito, diagonale, con supporto del vuoto e Dual Rate	Distanza libera dal suolo (mm)	164 – 168 (169 – 173 Sportline)
– Freni anteriori	Freni a disco autoventilanti con pinza fl ottante a pistoncino singolo	Volume bagagliaio (max l)	
– Freni posteriori	Freni a disco	Larghezza all'altezza dei gomiti anteriore/posteriore (mm)	1'486/1'445 (1'446 Varioflex)
Sterzo	Sterzo a cremagliera diretto con servosterzo elettromeccanico	Spazio sopra la testa anteriore/posteriore (mm)	1'058/1'020 (993 Varioflex)
Cerchi	7,0 x 17"; 7,0 x 18"; 8,0 x 19"	Senza ruota di scorta, con schienali posteriori ribaltati -alzati/ribaltati	521/1'630
Pneumatici	215/55 R17; 225/55 R17; 215/50 R18; 225/50 x R18; 225/40 R19; 225/45 R19	Sistema VarioFlex: sedili alzati/ribaltati o rimossi	588/1'605 – 1'810

* Tutti i valori relativi a consumi, emissioni di CO₂, categoria di efficienza energetica, equivalente benzina nonché dati relativi al peso sono dati provvisori. L'omologazione in Svizzera non è ancora conclusa.



Servizi e informazioni generali

Pacchetti di servizi

Con Škoda Care vi offriamo una soluzione clever per la protezione e la manutenzione a 360° della vostra vettura. Vi offriamo diversi comodi pacchetti scacciapensieri, che vi permettono di selezionare e combinare le opzioni desiderate in completa autonomia.

Estensione della garanzia di fabbrica Škoda

L'estensione della garanzia ufficiale di fabbrica Škoda, che può essere estesa su richiesta.

Assicurazione Škoda

Con l'assicurazione auto di Škoda, beneficiate non solo di una copertura assicurativa completa, ma anche degli esclusivi vantaggi dei prodotti.

Totalmobil

Al momento dell'acquisto della vostra nuova vettura Škoda, come ringraziamento ci facciamo carico per voi dell'assicurazione di mobilità «Totalmobil», che è valida fino al primo evento di servizio o un massimo di due anni e viene prolungata con ogni servizio effettuato presso un partner ufficiale fino al successivo intervento.

Leasing

Che si tratti di un finanziamento o della gestione flotte, AMAG Leasing AG è in grado di soddisfare qualsiasi vostra esigenza individuale. Informatevi presso il vostro partner Škoda Partner o online.

Accessori originali Škoda

Che si tratti di accessori di design, per la protezione, per il trasporto o di gomme invernali: abbiamo gli accessori giusti che si adattano perfettamente alla vostra Škoda.

Per veicoli nuovi, ricambi e accessori

2 anni di garanzia per i veicoli Škoda

2 anni di garanzia per i ricambi originali Škoda e gli accessori originali Škoda

3 anni di garanzia sulla vernice

8 anni o 160.000 km di garanzia chilometrica sulla batteria agli ioni di litio ad alto voltaggio (qualunque sia la prima, su tutti i modelli iV, almeno il 70% della capacità netta)

12 anni di garanzia contro la ruggine perforante della carrozzeria

Informazioni generali

Le vetture raffigurate possono essere dotate di equipaggiamenti speciali oppure avere una dotazione inferiore rispetto all'equipaggiamento di serie per la Svizzera. Il produttore si riserva il diritto di modificare in qualsiasi momento e senza preavviso costruzione, equipaggiamento e dati tecnici. Alcune vetture raffigurate sono dotate di equipaggiamenti supplementari che richiedono dei costi aggiuntivi. Tutti i dati relativi a entità della fornitura, design, prestazioni, misure e pesi, consumo di carburante e costi di esercizio delle vetture si riferiscono al momento della stampa del presente documento. Con riserva di divergenze della forma e del colore dei modelli raffigurati nonché di modifiche, errori di stampa e refusi. Ulteriori informazioni sono disponibili su richiesta presso il proprio partner Škoda.

Edizione:
Svizzera 01/2024
AMAG Import AG
Škoda Svizzera
Alte Steinhauserstrasse 12
6330 Cham

skoda.ch